



ΔΗΜΟΣ ΠΑΡΑΛΙΜΝΙΟΥ

ΠΑΡΑΔΟΣΙΑΚΟ ΣΠΙΤΙ ΔΗΜΟΥ ΠΑΡΑΛΙΜΝΙΟΥ

Οδός Αγίας Μαρίνας 5,

5288 Παραλίμνι, Αμμόχωστος, Κύπρος

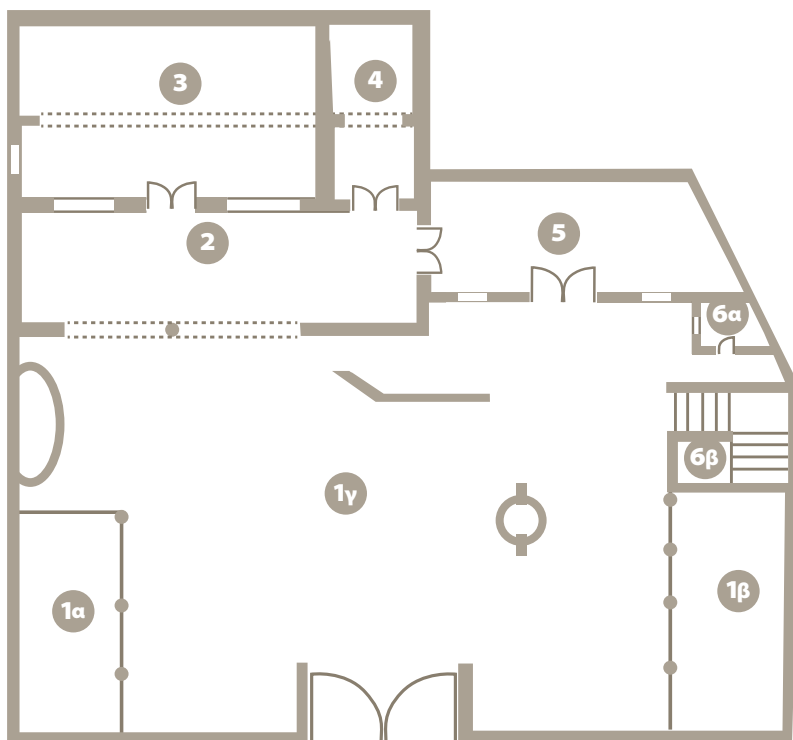
Τηλ. +357-23819300 Φαξ +357-23825023

www.paralimni.org.cy info@paralimni.org.cy



ΠΑΡΑΔΟΣΙΑΚΟ ΣΠΙΤΙ ΔΗΜΟΥ ΠΑΡΑΛΙΜΝΙΟΥ

ΟΙ ΧΩΡΟΙ



ΧΩΡΟΣ 1
ΥΠΟΣΤΕΓΟ α.
ΥΠΟΣΤΕΓΟ β.
ΑΥΛΗ γ.

ΧΩΡΟΣ 2
ΗΛΙΑΚΟΣ

ΧΩΡΟΣ 3
ΔΙΧΩΡΟ

ΧΩΡΟΣ 4
ΜΙΚΡΟ ΔΩΜΑΤΙΟ

ΧΩΡΟΣ 5
ΝΕΟ ΔΩΜΑΤΙΟ

ΧΩΡΟΣ 6α-6β
ΧΩΡΟΙ ΥΓΕΙΙΝΗΣ

ΤΟ ΚΤΗΡΙΟ – ΟΙ ΧΩΡΟΙ – ΤΑ ΕΚΘΕΜΑΤΑ

ΤΟ ΚΤΗΡΙΟ

Το παραδοσιακό σπίτι του Δήμου Παραλιμνίου βρίσκεται στην οδό Αγίας Μαρίνας, αρ. 5 στο Παραλίμνι.

Παλιά παραδοσιακή κατοικία κτισμένη στις αρχές του 19^{ου} αιώνα, προσανατολισμένη με τον ηλιακό προς το Νότο. Αποτελείτο από το δίχωρο δωμάτιο, ένα μικρότερο δωμάτιο με καμάρα, τον ηλιακό με δύο καμάρες. Στο κέντρο της αυλής το πηγάδι και την περίφραξη.

Το 2010 έχει αναπαλαιωθεί και έχει προστεθεί στην αρχική οικοδομή ένα τρίτο δωμάτιο συνέχεια του ηλιακού, καθώς και υπόστεγα στην ανατολική και δυτική πλευρά της αυλής, εγκαταστάσεις υγιεινής και μηχανοστάσιο στο υπόγειο.

Έχει γίνει μία προσπάθεια συνταιριάσματος του παλιού σπιτιού που αναπαλαιώθηκε και των νέων κτηριακών προσθηκών, ούτως ώστε να μπορεί ο χώρος να λειτουργήσει ως εκθεσιακός. Ο ηλιακός με δύο πετρόχτιστες καμάρες και μια πέτρινη κολώνα στο μέσο. Το δίχωρο δωμάτιο έχει την καθαρά παραδοσιακή μορφή με την πετρόχτιστη μεγάλη καμάρα στο μέσο, ένα παράθυρο ψηλά στο βόρειο τοίχο, την πόρτα και δύο παράθυρα αριστερά και δεξιά στο νότιο τοίχο. Σε ολόκληρο το βόρειο τοίχο ψηλά καθώς και στο μέσο Ανατολικό και Δυτικό τοίχο έχει την εντοιχισμένη γύψινη σουβάντζα. Το μικρό δωμάτιο έχει στο μέσο πετρόχτιστη καμάρα και μία πόρτα μόνο, χωρίς παράθυρα και μια μικρή εντοιχισμένη γύψινη σουβάντζα αριστερά της εισόδου.

Το νέο δωμάτιο που έχει προστεθεί έχει την είσοδο του στον ηλιακό, μια πόρτα και δυο παράθυρα προς τη μεριά της αυλής. Στους τοίχους δημιουργήθηκαν προθήκες για τα εκθέματα. Τα υπόστεγα έχουν κατασκευαστεί από ξύλινες κολώνες και δοκούς.

ΤΑ ΕΚΘΕΜΑΤΑ

Το παραδοσιακό υλικό είναι δωρεά των δημοτών του Δήμου Παραλιμνίου. Η συλλογή και ταξινόμηση έγινε με βάση τα δημιουργήματα της λαϊκής κυπριακής τέχνης. Κατασκευές και υλικό που συνδέθηκαν με την καθημερινή ζωή και ασχολίες των κατοίκων. Τα εκθέματα έχουν ποικίλη ηλικία. Τα περισσότερα μπορούν να χρονολογηθούν γύρω στα μέσα του 19^{ου} αιώνα, αρχές του 20^{ου} αιώνα.

Μέσα από τα εκθέματα μπορεί κάποιος να μελετήσει τις ρίζες της ζωής και την παράδοση.

Στην έκθεση τα αντικείμενα είναι αριθμημένα και οι λεπτομέρειες βρίσκονται στον κατάλογο. Για τον επισκέπτη η έκθεση έχει χωριστεί σε διάφορους χώρους.

ΟΙ ΧΩΡΟΙ

- ΧΩΡΟΣ 1. ΥΠΟΣΤΕΓΑ 1α, 1β – ΑΥΛΗ
- ΧΩΡΟΣ 2. ΗΛΙΑΚΟΣ
- ΧΩΡΟΣ 3. ΔΙΧΩΡΟ
- ΧΩΡΟΣ 4. ΜΙΚΡΟ ΔΩΜΑΤΙΟ
- ΧΩΡΟΣ 5. ΝΕΟ ΔΩΜΑΤΙΟ
- ΧΩΡΟΣ 6α - 6β. ΧΩΡΟΙ ΥΓΕΙΝΗΣ

ΥΠΟΣΤΕΓΟ 1α.

Γεωργικά εργαλεία. Ξυλάλετρα, μονόυνα και δίυνα σιδερένια άλετρα, ζυγοί, ζευξιάς και το κάρο.

ΥΠΟΣΤΕΓΟ 1β.

Αυτός ο χώρος χρησιμοποιείται για τη στέγαση ενός μικρού καταστήματος για την εξυπηρέτηση των επισκεπτών.

ΑΥΛΗ

Στο κέντρο της αυλής όπου υπήρχε παλαιότερα ο «λάκκος» το μαγκανοπήγαδο για τις ανάγκες του σπιτιού σε νερό, σήμερα έχει αναπαλαιωθεί το στόμιο του πηγαδιού. Έχει προστεθεί και το χειροκίνητο «αλακάτι». Εκτίθενται οι «κάοι», κουβάδες και το τσίγγινο μπάνιο.

Μια μυλόπετρα που άλεθε σιτάρι και πέτρινες σκαφτές βούρνες βρίσκονται στο χώρο.

ΧΩΡΟΣ 2. «ΝΗΛΙΑΚΟΣ» - ΗΛΙΑΚΟΣ

Εκτίθεται ένας αργαλειός, «βούφα» ή «αρκαστήρι» και η «μασουρόταβλα» ή «λιάστρα».

Αριστερά της κεντρικής εισόδου του «δίχωρου», δύο «αμαξούκια», «κορυποστάτες» για τη μεταφορά των κούζων με νερό. Εκτίθενται διαφορετικοί τύποι «κούζων» στάμνων νεώτερης κατασκευής και ένα μικρό «αλειφτό» πυθάρι.

ΧΩΡΟΣ 3. «ΔΙΧΩΡΟ»

Στη γωνιά δεξιά της πόρτας το γραφείο και πληροφορίες.

Το ξυλόγλυπτο «σεντούκι», μπαούλο από κυπριακό πεύκο με ανάγλυφο σκάλισμα. Στον τοίχο πάνω από το σεντούκι ένα κάδρο με κουκούλια μεταξοσκώληκα και μία «μαντηλιά» μεταξωτή.

Ένα μεταλλικό κρεβάτι η «ταύλα», με τέσσερις στύλους διακοσμημένους με λουλούδια και μπρούντζινους δακτύλιους.

Στο επάνω μέρος το «πορκερούι» στενή κουρτίνα, από μεταξωτό υφαντό. Μεταξωτό είναι και το «σκλουβέρι» ή «ουρανός» και το «τορναρέττο» το κουρτινάκι στο κάτω μέρος του κρεβατιού.

Το στρώμα του κρεβατιού είναι από μαλλί προβάτου, το πάπλωμα με φυσικό βαμβάκι, μάλλινα και μεταξωτά υφαντά σεντόνια. Τα μαξιλάρια «μαουλούτζια» από βαμβάκι με κεντητές στο χέρι μαξιλαροθήκες.

Στην εσοχή του τοίχου πάνω από το κρεβάτι η παραδοσιακή στεφανοθήκη για τα στέφανα του ανδρογύνου.

Πάνω στην εντοιχισμένη γύψινη διακοσμημένη «σουβάντζα», το ράφι, παλαιά πιάτα ποικίλης ηλικίας υλικού και τεχνικής, πήλινα, αλειφτά, με ζωγραφιστή ή σταμπωτή διακόσμηση, τόσο κυπριακά όσο και εισαγόμενα.

Στο κέντρο του βόρειου τοίχου το «γυαλί», ο καθρέφτης με γύψινη ανάγλυφη διακόσμηση επιχρυσωμένη. Αριστερά και δεξιά του καθρέφτη δύο κάδρα λαϊκής τέχνης ζωγραφισμένα πάνω σε χαρτί με χρωματιστά μολύβια.

Το ξύλινο «αρμάρι», ερμάρι από κυπριακό πεύκο με ανάγλυφη διακόσμηση, δίπορτο με καθρέφτη στην κάθε πόρτα και δύο συρτάρια στο κάτω μέρος, βαμμένο σκούρο καρυδί χρώμα.

Μέσα στο ερμάρι διάφορα υφαντά, μεταξωτά, λινά, νημάτινα και μάλλινα, «φαττά» Παραλιμνίτικα, η προίκα της οικοδέσποινας.

Κάτω από το δυτικό παράθυρο του χώρου η «σουσα», κούνια μεταλλική από κτυπητό σίδηρο στη φωτιά, στρωμένο με το κρεβατάκι και το παπλωματάκι από φυσικό βαμβάκι με μάλλινα και μεταξωτά σεντονάκια και τη «φακούρα». Δίπλα στην κούνια η παραδοσιακή ανδρική ενδυμασία με υφαντό άσπρο πουκάμισο, διακοσμημένο «ζιμπούνι», ζώστρα νεώτερης εποχής, την «προσιαστή» βράκα και τες «ποήνες» μπότες.

Από την άλλη πλευρά της κούνιας η γυναικεία επίσημη ενδυμασία με άσπρο υφαντό πουκάμισο, κεντητό γελέκο μεταξωτό φουστάνι υφαντό, θυμίζει στολή Αμαλίας.

Κάτω από τον καθρέφτη το ορθογώνιο μικρό τραπέζι από κυπριακό πεύκο με торνευτά πόδια, στολισμένο με υφαντά, κεντητά τραπεζομάντιλα.

Από τον «τέρτσελλο» της μεγάλης πέτρινης καμάρας κρέμεται η λάμπα, από κάτω το τετράγωνο μεγάλο τραπέζι με торνευτά πόδια, στολισμένο με υφαντά και κεντητά τραπεζομάντηλα και πετσετάκια.

Οι «τσαέρες», καρέκλες είναι το συμπλήρωμα της επίπλωσης του «δίχωρου» δωματίου.

ΧΩΡΟΣ 4. ΜΙΚΡΟ ΔΩΜΑΤΙΟ

Στο μικρό δωμάτιο βρίσκονται τα διάφορα παραδοσιακά κουζινικά σκεύη και ορισμένα εργαλεία και σκεύη για την παρασκευή του ψωμιού.

Αριστερά της χαμηλής εισόδου το μεγάλο «χαρτζί». Στη γύψινη «σουβάντζα» χάλκινα «σινιά», «πύραυνα» νεότερης περιόδου και διάφορα είδη της κουζίνας.

Από πάνω κρέμονται τα χάλκινα τηγάνια, ξύλινες και χάλκινες κουτάλες και το «κανταρούι» για το ζύγισμα.

Στην πέτρινη καμάρα είναι η υφαντή σακούλα, η «διπέτσα» για το αλεύρι και το «ζυν» το πλεκτό.

Τα διάφορα «χαλκώματα», κασαρόλες απλές και «κουκκουμωτές» «μισογανωμένες» και «γανωμένες» ολόκληρες μαζί με τα καπάκια τους. Το «γάνωμα» ήταν η λεπτή επίστρωση από καλάϊ των «χαλκωμάτων» για να μην οξυδώνονται. Όλα από κυπριακό χαλκό δουλεμένα από ντόπιους τεχνίτες.

Οι «σγαφτές ξυλόβουρνες» για το ζύμωμα σε τρία μεγέθη από ξύλο πεύκου και μια σανιδιά για το άπλωμα του ζυμαριού.

Ψηλά, είναι τα διάφορα είδη κοσκίνων όπως η «ταμπουτσιά», το «κόσηνο», η «τατσιά», το «πατούρι», το «αρκόν», το «αρβάλι».

Φτιαγμένα από «τομάρι», δέρμα ζώου καρφωμένο με ξυλόκαρφα πάνω στο «ιλάρι».

Στις δυο γωνιές τα «γουπποσάνιδα», το ένα με το ρούχο του γουπποσάνιδου, υφαντό μονοκόμματο και δύο «φουρνόφτυαρα».

Στο ίδιο ύψος βρίσκονται τα «πανέρκα» πλεγμένα από «ποκαλάμες» σιτηρών.

Διάφορα γεωργικά εργαλεία, όπως «ξυλόφτυαρα», «θερνάτζια» για το αλώνισμα και ξεχώρισμα των σιτηρών από το άχυρο. Το ξύστρο για το «άλετρο» και το «τζιπόϊν» του βοσκού.

Τα «φασούλια», δρεπάνια στη συνέχεια και εκείνο του πρωτοθεριστή με τα λουριά και τα κουδούνια στη σκαλιστή λαβή του.

Τσίγγινα κόσκινα και η «αρμαρολούα» όπου εφυλάσσοντο τα διάφορα φαγώσιμα.

Στο κάτω μέρος ένα μικρό «χαρτζί», η «πιλάντζα» για το ζύγισμα και κάτω οι «αμπούστες», δοχεία που μετρούσαν το σιτάρι και το κριθάρι.

Στις δύο γωνιές πέτρινοι χερόμυλοι για το άλεσμα διαφόρων ειδών.

Η «βούρκα», «καμπανέλια» και «τσακκάρκα» στην πέτρινη καμάρα.

Καλάθια πλεγμένα με καλάμι και «ποκαλάμες» σιτηρών.

«Κορυπούες» και «βαττούες», μικρές στάμνες, πήλινοι και γυάλλινοι «κουρελλοί» για τη φύλαξη ελιών και χαλλουμιών, «λαμιτζάνες» για το λάδι και το κρασί.

Το «γαλευτήρι» με το χαρακτηριστικό σχήμα του, το δοχείο για το άρμεγμα, «γάλεμα» των προβάτων και αιγών.

ΧΩΡΟΣ 5. ΝΕΟ ΔΩΜΑΤΙΟ

Στο δωμάτιο αυτό που έχει προστεθεί στο παλιό κτίσμα έχουν δημιουργηθεί τέσσερις προθήκες για να τοποθετηθούν τα αντικείμενα. Τα αντικείμενα είναι παλιά παραδοσιακά και άλλα νεώτερα.

Στην πρώτη προθήκη γυάλινες φυσιτές «μερρέχες» διακοσμημένες και μπρούντζινες διαφόρων τύπων πιάτα πήλινα, «αλειφτά», «τσούγκες» και βάζα από την παραδοσιακή κυπριακή κεραμική, πιάτα ζωγραφιστά τα λεγόμενα του «πετεινού» και «τυπάρια» για το τύπωμα στα πρόσφορα της εκκλησίας.

Στη δεύτερη προθήκη γυάλινα ποτήρια του νερού με τη καράφα τους, ποτηράκια του κρασιού και του κονιάκ.

Ένας δίσκος «τρατταρίσματος», γυάλινα πιατάκια του γλυκού, ζαχαριέρες και διάφορα «γυαλικά».

Στην τρίτη προθήκη αντικείμενα καθημερινής χρήσης και διακοσμητικά, παλαιάς και νεώτερης εποχής. Ένα επιτραπέζιο παλιό ρολόι, μια ξύλινη κοσμηματοθήκη με τον καθρέφτη της και σίδερα σιδερώματος, της φωτιάς και των κάρβουνων.

Μεταξύ των προθηκών στις κρεμάστρες, υφαντά και κεντήματα.

Στην τέταρτη προθήκη διάφορα «αδράχτια» «μακούτζια», εργαλεία της υφαντικής, τροχαλίες του «αρκαστηρκού» και του «δουλαπιού». Αριστερά και δεξιά της βιτρίνας «απείλιχτροι» με διάφορα νήματα, χτένια του αργαλειού και «δοξάρια» για το γνέψιμο του βαμβακιού.

Κάτω, το «δουλάπι» και η «ανέμη» με τα «μασούρια» και τα νήματα.

Πάνω σε ένα ορθογώνιο τραπέζι εκτίθενται είδη οικιακής χειροτεχνίας, «πετσετάκια», «μαντηλιές» και διάφορα κεντήματα του «σμουλιού» του βελονιού και «φαττά».

Στα δύο παράθυρα του δωματίου κρέμονται υφαντές κουρτίνες και «πορκερούκια».

Μια ραπτομηχανή νεότερης περιόδου συμπληρώνει το δωμάτιο.

Σέργης Κ. Σεργίου

ΤΑ ΕΚΘΕΜΑΤΑ

ΧΩΡΟΣ 1. ΥΠΟΣΤΕΓΟ – ΑΥΛΗ

ΥΠΟΣΤΕΓΟ α

- Αρ. 1 «ΕΥΛΑΛΕΤΡΟ» ΔΩΡΕΑ ΣΕΡΓΗ Κ. ΣΕΡΓΙΟΥ
- Αρ.2 «ΒΟΥΚΕΝΤΡΑ – ΕΥΣΤΡΟ»
ΔΩΡΕΑ ΣΕΡΓΗ Κ. ΣΕΡΓΙΟΥ
- Αρ. 3 «ΖΥΟΣ» ΔΩΡΕΑ ΧΡΥΣΟΥΛΑΣ ΚΑΛΟΓΗΡΟΥ
ΕΙΣ ΜΝΗΜΗ ΣΥΖΥΓΟΥ ΚΑΙ ΓΟΝΕΩΝ ΤΗΣ
- 3α «ΖΥΟΣ» ΔΩΡΕΑ ΧΡΥΣΟΥΛΑΣ ΚΑΛΟΓΗΡΟΥ
ΕΙΣ ΜΝΗΜΗ ΣΥΖΥΓΟΥ ΚΑΙ ΓΟΝΕΩΝ ΤΗΣ
- Αρ. 4 «ΖΥΟΣ» ΔΩΡΕΑ ΝΙΚΟΛΑ – ΑΝΤΡΙΑΝΗΣ ΚΑΞΙΣΙΗ
- 4α «ΖΥΟΣ» ΔΩΡΕΑ ΓΙΑΝΝΗ ΜΑΥΡΟΥΔΗ ΚΟΥΤΣΙΟΥ
- Αρ. 5 «ΣΙΔΕΡΕΝΙΟ ΔΙΪΝΟ ΑΛΕΤΡΟ»
ΔΩΡΕΑ ΓΕΩΡΓΙΟΥ ΑΝΤΩΝΗ ΜΟΥΣΙΗ
- Αρ. 6 «ΜΟΝΟΪΝΟ ΑΛΕΤΡΟ»
ΔΩΡΕΑ ΛΕΥΤΕΡΗ – ΧΡΙΣΤΙΝΟΥΣ ΕΓΓΛΕΖΟΥ
- Αρ. 7 «ΣΙΔΕΡΕΝΙΟ ΜΟΝΟΪΝΟ ΑΛΕΤΡΟ»
ΔΩΡΕΑ ΓΕΩΡΓΙΟΥ ΧΡΙΣΤΟΦΟΡΟΥ
(ΑΜΕΡΙΚΑΝΟΣ)
- Αρ. 8 «ΚΑΡΡΟ» ΔΩΡΕΑ ΓΙΑΝΝΗ ΜΑΥΡΟΥΔΗ ΚΟΥΤΣΙΟΥ
- 8α «ΣΙΔΕΡΕΝΙΟ ΔΙΪΝΟ ΑΛΕΤΡΟ»
ΔΩΡΕΑ ΓΙΑΝΝΗ ΜΑΥΡΟΥΔΗ ΚΟΥΤΣΙΟΥ
- Αρ. 9 «ΖΕΥΞΙΑ» ΔΩΡΕΑ ΓΕΩΡΓΙΟΥ ΧΡΙΣΤΟΦΟΡΟΥ
(ΑΜΕΡΙΚΑΝΟΣ)

ΥΠΟΣΤΕΓΟ β

ΑΥΛΗ

- Αρ. 10 ΤΣΙΓΓΙΝΟ ΜΠΑΝΙΟ ΔΩΡΕΑ ΚΥΡΙΑΚΟΥΣ ΑΝΤΩΝΗ ΜΟΥΣΙΗ
- Αρ. 11 «ΤΣΙΓΓΙΝΕΣ ΣΙΚΛΕΣ»
ΔΩΡΕΑ ΔΗΜΗΤΡΗ Χ΄ ΖΑΧΑΡΙΑ (ΜΟΥΖΟΥΡΟΣ)
- ΑΝΤΡΕΑ ΜΑΝΩΛΗ
- Αρ. 12 ΜΥΛΟΠΕΤΡΑ ΣΥΛΛΟΓΗ Μ.Ν. ΑΓΙΟΥ ΓΕΩΡΓΙΟΥ - ΑΓΙΑΣ ΑΝΝΑΣ
- Αρ. 13 ΠΕΤΡΟΒΟΥΡΝΑ ΔΩΡΕΑ ΓΕΩΡΓΙΟΥ Α. ΕΓΓΛΕΖΟΥ
- Αρ. 14 ΠΕΤΡΟΒΟΥΡΝΑ ΔΩΡΕΑ ΓΙΑΝΝΗ ΜΑΥΡΟΥΔΗ ΚΟΥΤΣΙΟΥ
- Αρ.15 ΠΕΤΡΟΒΟΥΡΝΑ ΔΩΡΕΑ ΣΥΜΕΟΥ ΤΤΑΚΚΑ (ΠΕΝΤΑΥΚΑ)
- Αρ.16 ΠΕΤΡΟΒΟΥΡΝΑ ΔΩΡΕΑ ΣΥΜΕΟΥ ΤΤΑΚΚΑ (ΠΕΝΤΑΥΚΑ)
16α ΠΕΤΡΟΒΟΥΡΝΑ ΔΩΡΕΑ ΓΕΩΡΓΙΟΥ Α. ΕΓΓΛΕΖΟΥ
- Αρ. 17 ΠΙΘΑΡΙ ΔΩΡΕΑ ΓΕΩΡΓΙΟΥ - ΜΑΡΙΑΣ ΝΙΚΟΛΑΪΔΗ
ΕΙΣ ΜΝΗΜΗ ΔΗΜΗΤΡΗ ΝΙΚΟΛΑΪΔΗ
17α ΠΙΘΑΡΙ ΔΩΡΕΑ ΣΥΜΕΟΥ ΤΤΑΚΚΑ (ΠΕΝΤΑΥΚΑ)

ΧΩΡΟΣ 2. «ΝΗΛΙΑΚΟΣ» - ΗΛΙΑΚΟΣ

- Αρ. 18 «ΚΑΡΡΟΤΣΙΝ» - «ΚΟΡΥΠΟΣΤΑΣ»
ΔΩΡΕΑ ΑΝΤΩΝΑΚΗ Κ. ΑΡΤΥΜΑΤΑ
18α «ΚΟΥΖΑ - ΚΟΥΡΥΠΑ» ΔΩΡΕΑ ΣΕΡΓΗ Κ. ΣΕΡΓΙΟΥ
- Αρ. 19 «ΠΕΤΡΙΝΟΣ ΚΟΡΥΠΟΣΤΑΣ»
ΔΩΡΕΑ ΓΕΩΡΓΙΟΥ ΧΡΙΣΤΟΦΟΡΟΥ
(ΑΜΕΡΙΚΑΝΟΣ)
- Αρ. 20 «ΚΑΡΡΟΤΣΙΝ» - «ΚΟΡΥΠΟΣΤΑΣ»
ΣΥΛΛΟΓΗ ΔΗΜΟΥ ΠΑΡΑΛΙΜΝΙΟΥ
20α «ΠΙΘΑΡΟΥΙ» ΔΩΡΕΑ ΣΤΑΥΡΟΥ ΠΑΠΑΔΗΜΗΤΡΙΟΥ
20β «ΚΟΥΡΥΠΑ» ΔΩΡΕΑ ΘΕΜΗ ΧΡΙΣΤΟΥ (ΔΕΥΚΑΡΙΤΗΣ)

- Αρ. 21 «ΚΟΡΥΠΕΣ» ΔΩΡΕΑ ΣΕΡΓΗ Κ. ΣΕΡΓΙΟΥ,
ΘΕΜΗ ΧΡΙΣΤΟΥ (ΛΕΥΚΑΡΙΤΗ)
- Αρ. 22 «ΒΟΥΦΑ» ΔΩΡΕΑ ΧΡΥΣΗΣ ΚΟΥΜΗ ΧΑΤΖΗΣΠΥΡΟΥ
ΕΙΣ ΜΝΗΜΗ ΙΑΚΩΒΟΥ ΧΑΤΖΗΣΠΥΡΟΥ
- Αρ. 23 «ΜΑΣΟΥΡΟΤΑΒΛΑ» - «ΛΙΑΣΤΡΑ» ΔΩΡΕΑ ΧΡΥΣΗΣ ΚΟΥΜΗ ΧΑΤΖΗΣΠΥΡΟΥ
ΕΙΣ ΜΝΗΜΗ ΙΑΚΩΒΟΥ ΧΑΤΖΗΣΠΥΡΟΥ
- Αρ. 24 «ΣΚΑΜΝΙ ΑΝΑΔΡΙΚΑΣ» ΔΩΡΕΑ ΓΕΩΡΓΙΟΥ - ΣΑΦΕΙΡΟΥΣ ΠΟΓΙΑΤΖΙΗ
- Αρ. 25 «ΚΟΦΙΝΕΣ» ΔΩΡΕΑ ΒΑΡΒΑΡΑΣ ΚΥΡΙΑΚΟΥ ΕΥΑΓΓΕΛΟΥ,
ΔΕΣΠΟΙΝΑΣ ΗΛΙΑ ΦΛΟΚΚΑ

ΧΩΡΟΣ 3

- Αρ. 26 «ΤΡΑΠΕΖΟΥΙ» ΔΩΡΕΑ ΓΕΩΡΓΙΟΥ Α. ΕΓΓΛΕΖΟΥ
26α ΤΡΑΠΕΖΟΜΑΝΤΗΛΟ ΔΩΡΕΑ ΧΡΙΣΤΟΔΟΥΛΟΥ ΚΑΛΟΓΗΡΟΥ
26β «ΠΕΤΣΕΤΑΚΙ» ΣΥΛΛΟΓΗ Μ.Ν. ΑΓΙΟΥ ΓΕΩΡΓΙΟΥ - ΑΓΙΑΣ ΑΝΝΑΣ
- Αρ. 27 «ΣΕΝΤΟΥΚΙ» ΔΩΡΕΑ ΣΑΛΩΜΗΣ ΠΑΠΑΔΟΠΟΥΛΟΥ
27α ΚΕΝΤΗΜΑ ΔΩΡΕΑ ΚΑΤΕΛΟΥΣ Α. ΜΑΡΤΙΑΝΗΣ
- Αρ. 28 «ΜΑΝΤΗΛΙΑ» ΔΩΡΕΑ ΕΙΡΗΝΗΣ ΧΑΤΖΗΣΠΥΡΟΥ
ΕΙΣ ΜΝΗΜΗ ΙΑΚΩΒΟΥ ΧΑΤΖΗΣΠΥΡΟΥ
28α ΕΡΓΟΧΕΙΡΟ ΜΕ «ΚΟΥΚΚΟΥΛΙΑ» ΔΩΡΕΑ ΓΕΩΡΓΙΟΥ - ΣΑΦΕΙΡΟΥΣ ΠΟΓΙΑΤΖΙΗ
- Αρ. 29 «ΤΑΒΛΑ» ΔΩΡΕΑ ΑΝΤΡΟΥΛΛΑΣ ΠΥΡΙΛΛΗ - ΚΟΤΖΙΑΠΑΣΙΗ
29α ΣΤΡΩΜΑ - ΠΑΠΛΩΜΑ ΔΩΡΕΑ ΒΑΡΒΑΡΑΣ ΚΥΡΙΑΚΟΥ ΕΥΑΓΓΕΛΟΥ
- 29 β,γ,δ «ΠΟΡΚΕΡΟΥΙ - ΣΚΛΟΥΒΕΡΙ - ΤΟΡΝΑΡΕΤΤΟ» ΔΩΡΕΑ ΓΕΩΡΓΙΟΥ ΠΕΤΡΟΥ (ΤΖΙΩΡΤΖΗ)
- Αρ. 30 ΣΕΝΤΟΝΙΑ ΔΩΡΕΑ ΒΑΡΒΑΡΑΣ ΚΥΡΙΑΚΟΥ ΕΥΑΓΓΕΛΟΥ,
ΧΡΙΣΤΟΔΟΥΛΟΥ ΚΑΛΟΓΗΡΟΥ
30α ΜΑΞΙΛΑΡΟΘΗΚΕΣ ΔΩΡΕΑ ΒΑΡΒΑΡΑΣ ΚΥΡΙΑΚΟΥ ΕΥΑΓΓΕΛΟΥ

- Αρ. 31 ΣΤΕΦΑΝΟΘΗΚΗ ΔΩΡΕΑ ΝΕΛΙΑΣ ΠΑΠΑΔΗΜΗΤΡΙΟΥ –
ΠΑΡΑΣΚΕΥΟΠΟΥΛΟΥ
- 31α ΣΤΕΦΑΝΑ ΔΩΡΕΑ ΓΕΩΡΓΙΟΥ – ΚΑΤΕΡΙΝΑΣ ΤΣΙΣΣΙΟΥ
- Αρ.32 ΛΑΜΠΑ ΚΡΕΜΜΑΣΤΗ
ΣΥΛΛΟΓΗ ΔΗΜΟΥ ΠΑΡΑΛΙΜΝΙΟΥ
- Αρ. 33 ΛΑΜΠΑ ΕΠΙΤΡΑΠΕΖΙΑ
ΣΥΛΛΟΓΗ ΔΗΜΟΥ ΠΑΡΑΛΙΜΝΙΟΥ
- Αρ. 34 «ΤΣΑΕΡΑ ΤΟΝΕΝΗ» ΣΥΛΛΟΓΗ ΔΗΜΟΥ ΠΑΡΑΛΙΜΝΙΟΥ
- Αρ. 35 ΚΑΔΡΟ, «Η ΚΟΠΕΛΛΑ»
ΔΩΡΕΑ ΣΕΡΓΗ Κ. ΣΕΡΓΙΟΥ
- Αρ. 36 «ΓΥΑΛΛΙ» ΔΩΡΕΑ ΕΙΡΗΝΗΣ ΜΙΧΑΗΛ ΦΙΣΤΟΥΚΑ
- Αρ. 37 «ΤΡΑΠΕΖΟΥΙ» ΣΥΛΛΟΓΗ ΔΗΜΟΥ ΠΑΡΑΛΙΜΝΙΟΥ
- 37α «ΤΡΑΠΕΖΟΜΑΝΤΗΛΟ»
ΔΩΡΕΑ ΜΑΡΙΑΣ Σ. ΕΓΓΛΕΖΟΥ
- 37β «ΤΡΑΠΕΖΟΜΑΝΤΗΛΟ»
ΔΩΡΕΑ ΧΡΥΣΟΥΛΑΣ ΚΑΛΟΓΗΡΟΥ
ΕΙΣ ΜΝΗΜΗ ΤΩΝ ΓΟΝΕΩΝ ΤΗΣ
- 37γ «ΠΕΤΣΕΤΑΚΙ» ΔΩΡΕΑ ΕΙΡΗΝΗΣ ΧΑΤΖΗΣΠΥΡΟΥ ΣΙΑΠΑΧΤΑ
- Αρ. 38 «ΤΣΑΕΡΑ ΤΟΝΕΝΗ» ΣΥΛΛΟΓΗ ΔΗΜΟΥ ΠΑΡΑΛΙΜΝΙΟΥ
- Αρ. 39 ΚΑΔΡΟ, «ΑΡΧΑΓΓΕΛΟΣ» ΔΩΡΕΑ ΣΕΡΓΗ Κ. ΣΕΡΓΙΟΥ

Αρ. 40 «ΑΡΜΑΡΙ» ΔΩΡΕΑ ΘΕΟΔΟΣΙΑΣ ΠΕΝΤΑΥΚΑ – ΚΙΤΤΟΥ

40α ΡΟΥΧΙΣΜΟΣ ΕΝΤΟΣ ΤΟΥ ΕΡΜΑΡΙΟΥ

ΧΡΥΣΟΥΛΑΣ ΚΑΛΟΓΗΡΟΥ: 3 ΣΕΝΤΟΝΙΑ ΜΕΤΑΞΕΩΤΑ, 1 ΤΡΑΠΕΖΟΜΑΝΤΗΛΟ ΜΕΤΑΞΕΩΤΟ,
1 ΤΡΑΠΕΖΟΜΑΝΤΗΛΟ ΥΦΑΣΜΑ, 1 ΜΑΝΤΗΛΙΑ ΦΟΥΦΑΣ
ΑΝΤΡΕΑ ΒΑΡΝΑΒΙΔΗ: 6 ΚΟΥΡΤΙΝΕΣ, 1 ΤΡΑΠΕΖΟΜΑΝΤΗΛΟ, ΚΕΝΤΗΤΟ, 2 ΚΟΥΡΟΥΚΛΕΣ
ΚΑΤΕΛΟΥΣ ΟΝΗΣΙΦΟΡΟΥ (Α. ΜΑΡΤΙΑΝΗΣ): 2 ΣΕΝΤΟΝΙΑ
Μ.Ν. ΑΓΙΟΥ ΓΕΩΡΓΙΟΥ – ΑΓΙΑΣ ΑΝΝΑΣ: 5 ΠΕΤΣΕΤΑΚΙΑ, 3 ΜΑΝΤΙΛΙΕΣ, 1 ΓΙΛΕΚΟ, 1
ΚΟΥΡΤΙΝΑ ΚΕΝΤΗΤΗ, 3 ΣΙΕΜΕ, 2 ΜΑΝΤΙΛΙΕΣ
ΜΑΡΙΑΣ ΣΟΛΩΜΟΥ ΕΓΓΛΕΖΟΥ (ΜΑΝΤΖΙΑΚΚΟΥ): 2 ΦΟΥΣΤΑΝΙΑ, 2 ΒΡΑΚΙΑ,
2 ΤΡΑΠΕΖΟΜΑΝΤΗΛΑ
ΑΔΑΜΟΥ ΚΟΥΜΗ (ΒΑΚΛΑ): ΣΕΝΤΟΝΙΑ ΜΑΛΛΙΝΑ
ΔΕΣΠΟΙΝΑΣ ΗΛΙΑ ΦΛΟΚΚΑ: 1 ΣΕΝΤΟΝΙ ΜΕΤΑΞΕΩΤΟ, 1 ΤΡΑΠΕΖΟΜΑΝΤΗΛΟ ΚΕΝΤΗΤΟ
ΔΕΣΠΟΙΝΑ ΚΑΡΑΛΛΗ: 1 ΤΡΑΠΕΖΟΜΑΝΤΗΛΟ ΜΕΤΑΞΕΩΤΟ
ΔΕΣΠΩΣ ΕΙΟΥΡΟΥ ΜΑΚΡΙΔΗ: 2 ΜΑΞΙΛΑΡΑΚΙΑ ΣΤΑΥΡΟΠΟΥΝΤΟ
ΕΛΕΝΗ ΤΣΙΛΛΑΡΑ: 1 ΤΡΑΠΕΖΟΜΑΝΤΗΛΟ ΜΕΓΑΛΟ, 1 ΤΡΑΠΕΖΟΜΑΝΤΗΛΟ ΜΙΚΡΟ
ΣΙΟΝΟΥ ΚΟΥΡΡΗ: 1 ΤΡΑΠΕΖΟΜΑΝΤΗΛΟ ΜΙΚΡΟ
ΧΡΙΣΤΙΝΑ ΠΑΝΑΓΙΩΤΟΥ ΚΟΥΤΣΙΟΥ: 1 ΣΕΝΤΟΝΙ ΦΑΤΤΟ, 1 ΦΑΚΟΥΡΑ

40β «ΜΑΝΤΗΛΙΑ» ΔΩΡΕΑ ΕΙΡΗΝΗΣ ΧΑΤΖΗΣΠΥΡΟΥ ΣΙΑΠΑΧΤΑ

Αρ. 41 ΠΑΡΑΔΟΣΙΑΚΗ ΑΝΔΡΙΚΗ ΣΤΟΛΗ

ΣΥΛΛΟΓΗ Μ. Ν. ΑΓΙΟΥ ΓΕΩΡΓΙΟΥ – ΑΓΙΑΣ ΑΝΝΑΣ
ΔΩΡΕΑ ΣΠΑΡΤΙΑΤΗ ΝΙΚΟΛΕΤΤΟΥ

Αρ. 42 «ΣΟΥΣΑ» ΣΥΛΛΟΓΗ ΔΗΜΟΥ ΠΑΡΑΛΙΜΝΙΟΥ

42α ΠΑΠΛΩΜΑ – ΚΡΕΒΑΤΑΚΙ

ΔΩΡΕΑ ΝΙΤΣΑΣ Χ. ΠΟΓΙΑΤΖΗ

42β «ΦΑΚΟΥΡΑ»

ΔΩΡΕΑ ΦΛΟΥΡΕΝΤΖΟΥΣ
ΜΥΡΟΦΟΡΑΣ Α. ΑΡΙΣΤΟΤΕΛΗ

42γ ΣΕΝΤΟΝΙΑ

ΔΩΡΕΑ ΧΡΥΣΟΥΛΑΣ ΚΑΛΟΓΗΡΟΥ
ΕΙΣ ΜΝΗΜΗ ΣΥΖΥΓΟΥ ΚΑΙ ΓΟΝΕΩΝ ΤΗΣ

Αρ. 43 ΠΑΡΑΔΟΣΙΑΚΗ ΓΥΝΑΙΚΕΙΑ ΣΤΟΛΗ

ΔΩΡΕΑ ΓΕΩΡΓΙΟΥ – ΣΑΦΕΙΡΟΥΣ ΠΟΓΙΑΤΖΗ

Αρ. 44 ΓΥΨΙΝΗ «ΣΟΥΒΑΝΤΖΑ» - 28 ΠΑΛΑΙΑ ΠΙΑΤΑ

ΣΥΛΛΟΓΗ Μ.Ν ΑΓ. ΓΕΩΡΓΙΟΥ – ΑΓ. ΑΝΝΑΣ

Αρ. 45 ΤΡΑΠΕΖΙ ΤΕΤΡΑΓΩΝΟ ΔΩΡΕΑ ΚΩΣΤΑΝΤΗ ΠΠΑΤΣΙΗ

- 45α ΤΡΑΠΕΖΟΜΑΝΤΗΛΑ ΔΩΡΕΑ ΦΛΟΥΡΕΝΤΖΟΥΣ
ΜΥΡΟΦΟΡΑΣ Α. ΑΡΙΣΤΟΤΕΛΗ
- 45β «ΠΕΤΣΕΤΑΚΙ» ΔΩΡΕΑ ΕΛΕΝΗΣ ΙΣΑΑΚ ΚΟΥΜΗ
- Αρ. 46α,β «ΠΟΡΚΕΡΟΥΚΙΑ» – ΚΟΥΡΤΙΝΕΣ
ΔΩΡΕΑ ΕΙΡΗΝΗΣ ΧΑΤΖΗΣΠΥΡΟΥ ΣΙΑΠΑΧΤΑ

ΧΩΡΟΣ 4

- Αρ. 47 «ΧΑΡΤΖΙΝ» ΧΑΛΚΙΝΟ ΔΩΡΕΑ ΓΕΩΡΓΙΟΥ ΠΙΤΤΑΚΗ,
ΕΙΣ ΜΝΗΜΗ ΓΙΟΥΛΑΣ Γ. ΠΙΤΤΑΚΗ
- Αρ. 48 «ΣΙΝΙ» ΧΑΛΚΙΝΟ ΔΩΡΕΑ ΑΝΤΡΕΑ – ΔΕΣΠΩΣ ΒΑΡΝΑΒΙΔΗ
(ΤΑΡΤΑΚΑΛΑΡ)
- Αρ. 49 «ΤΗΑΝΟΥΙ» ΧΑΛΚΙΝΟ
ΔΩΡΕΑ ΘΕΜΗ ΧΡΙΣΤΟΥ (ΛΕΥΚΑΡΙΤΗ)
- Αρ. 50 «ΠΥΡΑΥΝΟ» ΔΩΡΕΑ ΑΝΤΡΕΑ – ΔΕΣΠΩΣ ΒΑΡΝΑΒΙΔΗ
(ΤΑΡΤΑΚΑΛΑΡ)
- Αρ. 51 «ΤΗΑΝΟΥΙ» ΧΑΛΚΙΝΟ ΔΩΡΕΑ ΘΕΜΗ ΧΡΙΣΤΟΥ (ΛΕΥΚΑΡΙΤΗ)
- Αρ. 52 «ΧΤΙΝ» ΣΥΛΛΟΓΗ ΔΗΜΟΥ ΠΑΡΑΛΙΜΝΙΟΥ
- Αρ. 53 ΤΥΡΟΤΡΙΦΤΗΣ ΔΩΡΕΑ ΣΕΡΓΗ Κ. ΣΕΡΓΙΟΥ
- Αρ. 54 «ΠΥΡΑΥΝΟ» ΔΩΡΕΑ ΑΝΤΡΟΥΛΑΣ Π. ΜΑΡΑΘΟΒΟΥΝΙΩΤΗ
- Αρ. 55 «ΠΥΡΑΥΝΟ» ΔΩΡΕΑ ΜΑΡΙΑΣ ΣΠΑΝΑΧΗ
- Αρ. 56 ΤΑΨΙ ΔΩΡΕΑ ΑΝΤΡΕΑ – ΔΕΣΠΩΣ ΒΑΡΝΑΒΙΔΗ –
(ΤΑΡΤΑΚΑΛΑΡ)
- Αρ. 57 ΑΛΕΣΤΗΡΙ ΚΑΦΕ ΔΩΡΕΑ ΑΝΤΡΕΑ – ΔΕΣΠΩΣ ΒΑΡΝΑΒΙΔΗ –
(ΤΑΡΤΑΚΑΛΑΡ)
- Αρ. 58 «ΤΖΙΣΒΕΣ» ΔΩΡΕΑ ΣΕΡΓΗ Κ. ΣΕΡΓΙΟΥ

- Αρ. 59 «ΤΣΟΥΚΚΑ» ΔΩΡΕΑ ΣΕΡΓΗ Κ. ΣΕΡΓΙΟΥ
- Αρ. 60 «ΛΑΟΚΟΥΖΙΝ» ΣΥΛΛΟΓΗ Μ. Ν. ΑΓΙΟΥ ΓΕΩΡΓΙΟΥ
ΑΓΙΑΣ ΑΝΝΑΣ
- Αρ. 61 ΛΥΧΝΟΣ ΔΩΡΕΑ ΑΝΤΡΕΑ - ΔΕΣΠΩΣ ΒΑΡΝΑΒΙΔΗ -
(ΤΑΡΤΑΚΑΛΑΡ)
- Αρ. 62 «ΣΙΝΙ» ΧΑΛΚΙΝΟ ΔΩΡΕΑ ΑΝΤΡΕΑ - ΔΕΣΠΩΣ ΒΑΡΝΑΒΙΔΗ -
(ΤΑΡΤΑΚΑΛΑΡ)
- Αρ. 63 ΧΑΛΚΙΝΟ ΤΗΓΑΝΙ ΔΥΟ ΑΥΤΙΑ
ΔΩΡΕΑ ΜΑΡΟΥΛΑΣ - ΕΥΟΥΛΑΣ Α. ΜΕΡΤΑΚΚΑ
- Αρ. 64 ΧΑΛΚΙΝΟ ΤΗΓΑΝΙ ΔΥΟ ΑΥΤΙΑ
ΔΩΡΕΑ ΑΝΤΡΟΥΛΑΣ Π. ΜΑΡΑΘΟΒΟΥΝΙΩΤΗ
- Αρ. 65 ΧΑΛΚΙΝΟ «ΤΗΑΝΟΥΙ» ΕΝΑ ΑΥΤΙ
ΔΩΡΕΑ ΜΑΡΟΥΛΑΣ - ΕΥΟΥΛΑΣ Α. ΜΕΡΤΑΚΚΑ
- Αρ. 66 ΧΑΛΚΙΝΟ «ΤΗΑΝΟΥΙ» ΔΥΟ ΑΥΤΙΑ
ΣΥΛΛΟΓΗ Μ. Ν. ΑΓΙΟΥ ΓΕΩΡΓΙΟΥ - ΑΓΙΑΣ ΑΝΝΑΣ
- Αρ. 67 ΧΑΛΚΙΝΟ ΤΗΓΑΝΙ ΔΩΡΕΑ ΓΕΩΡΓΙΟΥ - ΣΑΦΕΙΡΟΥΣ ΠΟΓΙΑΤΖΙΗ
- Αρ. 68 «ΣΑΤΖΙΝ» ΔΩΡΕΑ ΣΕΡΓΗ Κ. ΣΕΡΓΙΟΥ
- Αρ. 69 «ΚΟΥΛΙΑΣΤΗΡΙΝ» ΔΩΡΕΑ ΑΝΤΡΕΑ - ΔΕΣΠΩΣ ΒΑΡΝΑΒΙΔΗ
- Αρ. 70 ΤΡΥΠΠΗΤΗ ΧΑΛΚΙΝΗ ΚΟΥΤΑΛΑ
ΔΩΡΕΑ ΔΗΜΗΤΡΗ - ΦΩΤΟΥΣ ΠΥΡΙΛΛΗ
- 70α ΤΡΥΠΠΗΤΗ ΧΑΛΚΙΝΗ ΚΟΥΤΑΛΑ
ΔΩΡΕΑ ΑΝΤΡΕΑ - ΔΕΣΠΩΣ ΒΑΡΝΑΒΙΔΗ -
(ΤΑΡΤΑΚΑΛΑΡ)
- 70β ΤΡΥΠΠΗΤΗ ΧΑΛΚΙΝΗ ΚΟΥΤΑΛΑ
ΣΥΛΛΟΓΗ ΔΗΜΟΥ ΠΑΡΑΛΙΜΝΙΟΥ

70γ	ΤΡΥΠΠΗΤΗ ΧΑΛΚΙΝΗ ΚΟΥΤΑΛΑ	ΔΩΡΕΑ ΜΑΡΙΟΥ ΠΕΤΡΟΥ
70δ	ΤΡΥΠΠΗΤΗ ΧΑΛΚΙΝΗ ΚΟΥΤΑΛΑ	ΔΩΡΕΑ ΜΑΡΟΥΛΑΣ – ΕΥΟΥΛΑΣ Λ. ΜΕΡΤΑΚΚΑ
Αρ. 71	ΕΥΛΙΝΗ ΚΟΥΤΑΛΑ	ΔΩΡΕΑ ΑΝΤΡΕΑ – ΔΕΣΠΩΣ ΒΑΡΝΑΒΙΔΗ – (ΤΑΡΤΑΚΑΛΛΑΡ)
Αρ. 72	«ΚΑΝΤΑΡΟΥΙΝ»	ΔΩΡΕΑ ΜΑΡΙΟΥ ΠΕΤΡΟΥ
Αρ. 73	ΕΥΛΙΝΗ ΚΟΥΤΑΛΑ	ΔΩΡΕΑ ΑΝΤΡΕΑ – ΔΕΣΠΩΣ ΒΑΡΝΑΒΙΔΗ – (ΤΑΡΤΑΚΑΛΛΑΡ)
Αρ. 74	ΕΥΛΙΝΗ ΚΟΥΤΑΛΑ	ΔΩΡΕΑ ΓΕΩΡΓΙΟΥ – ΔΕΣΠΟΙΝΑΣ ΠΥΛΙΩΤΗ
Αρ. 75	«ΑΡΚΟΝ» ΤΣΙΓΓΙΝΟ	ΔΩΡΕΑ ΝΙΚΟΛΑ – ΑΝΤΡΙΑΝΗΣ ΚΑΞΙΣΙΗ
Αρ. 76	«ΠΑΤΟΥΡΙ» ΤΣΙΓΓΙΝΟ	ΔΩΡΕΑ ΑΝΤΡΕΑ – ΔΕΣΠΩΣ ΒΑΡΝΑΒΙΔΗ – (ΤΑΡΤΑΚΑΛΛΑΡ)
Αρ. 77	«ΑΡΚΟΝ» ΤΣΙΓΓΙΝΟ	ΔΩΡΕΑ ΑΝΤΡΕΑ – ΔΕΣΠΩΣ ΒΑΡΝΑΒΙΔΗ – (ΤΑΡΤΑΚΑΛΛΑΡ)
Αρ. 78	«ΠΑΤΟΥΡΙ» ΤΣΙΓΓΙΝΟ	ΔΩΡΕΑ ΝΙΚΟΛΑ – ΑΝΤΡΙΑΝΗΣ ΚΑΞΙΣΙΗ
Αρ. 79	«ΑΡΜΑΡΟΛΟΥΑ»	ΔΩΡΕΑ ΔΗΜΗΤΡΗ ΧΑΤΖΗΖΑΧΑΡΙΑ (ΜΟΥΖΟΥΡΟΣ)
Αρ. 80	«ΔΙΚΡΑΝΙΝ»	ΔΩΡΕΑ ΛΕΥΤΕΡΗ – ΧΡΙΣΤΙΝΟΥΣ ΕΓΓΛΕΖΟΥ
Αρ. 81	«ΤΖΙΠΟΪΝ»	ΔΩΡΕΑ ΣΕΡΓΗ Κ. ΣΕΡΓΙΟΥ
Αρ. 82	«ΦΑΣΟΥΛΑ»	ΔΩΡΕΑ ΑΝΤΡΕΑ – ΔΕΣΠΩΣ ΒΑΡΝΑΒΙΔΗ – (ΤΑΡΤΑΚΑΛΛΑΡ)
82α	«ΦΑΣΟΥΛΑ»	ΔΩΡΕΑ ΜΑΡΙΟΥ ΠΕΤΡΟΥ
82β	«ΦΑΣΟΥΛΑ»	ΔΩΡΕΑ ΜΑΡΙΟΥ ΠΕΤΡΟΥ

- Αρ. 83 «ΦΑΣΟΥΛΑ» ΠΡΩΤΟΘΕΡΙΣΤΗ
ΔΩΡΕΑ ΣΕΡΓΗ Κ. ΣΕΡΓΙΟΥ
- Αρ. 84 ΕΥΛΟΦΤΥΑΡΟ
ΔΩΡΕΑ ΧΡΥΣΟΥΛΑΣ ΚΑΛΟΓΗΡΟΥ
- Αρ. 85 ΕΥΣΤΡΟ
ΔΩΡΕΑ ΓΕΩΡΓΙΟΥ ΧΡΙΣΤΟΦΟΡΟΥ
(ΑΜΕΡΙΚΑΝΟΣ)
- Αρ. 86 «ΘΕΡΝΑΤΖΙ»
ΔΩΡΕΑ ΛΕΥΤΕΡΗ ΧΡΙΣΤΙΝΟΥΣ ΕΓΓΛΕΖΟΥ
- Αρ. 87 «ΘΕΡΝΑΤΖΙ»
ΔΩΡΕΑ ΧΡΥΣΟΥΛΑΣ ΚΑΛΟΓΗΡΟΥ
- Αρ. 88 «ΚΑΜΠΑΝΕΛΛΙ» ΜΠΡΟΥΝΤΖΙΝΟ
ΔΩΡΕΑ ΣΕΡΓΗ Κ. ΣΕΡΓΙΟΥ
- Αρ. 89 «ΤΣΑΚΚΑΡΙ» ΤΣΙΓΓΙΝΟ ΔΩΡΕΑ ΣΕΡΓΗ Κ. ΣΕΡΓΙΟΥ
- Αρ. 90 «ΒΟΥΡΚΑ»
ΔΩΡΕΑ ΜΑΡΙΟΥ ΠΕΤΡΟΥ
- Αρ. 91 «ΣΙΕΡΟΜΥΛΟΣ»
ΔΩΡΕΑ ΑΝΤΡΟΥΛΑΣ - ΕΥΑΣ ΓΕΩΡΓΙΟΥ
ΠΑΝΑΟΥΘΚΙΟΥ
- Αρ. 92 «ΑΜΠΟΥΣΤΑ» ΔΩΡΕΑ ΔΗΜΗΤΡΗ Χ΄ΖΑΧΑΡΙΑ (ΜΟΥΖΟΥΡΟΣ)
92α «ΑΜΠΟΥΣΤΑ» ΔΩΡΕΑ ΝΙΚΟΛΑ - ΑΝΤΡΙΑΝΗΣ ΚΑΞΙΣΙΗ
92β «ΧΑΡΤΖΙΝ» ΔΩΡΕΑ ΓΕΩΡΓΙΟΥ - ΣΑΦΕΙΡΟΥΣ ΠΟΓΙΑΤΖΙΗ
- Αρ. 93 «ΠΙΛΑΝΤΖΑ» ΔΩΡΕΑ ΓΕΩΡΓΙΟΥ - ΣΑΦΕΙΡΟΥΣ ΠΟΓΙΑΤΖΙΗ
- Αρ. 94 «ΣΙΕΡΟΜΥΛΟΣ» ΔΩΡΕΑ ΓΕΩΡΓΙΟΥ ΚΚΕΛΗ
- Αρ. 95 «ΕΥΛΟΒΟΥΡΝΑ ΜΙΚΡΗ»
ΔΩΡΕΑ ΑΝΤΡΟΥΛΑΣ ΠΥΡΙΛΛΗ -
ΚΟΤΖΙΑΠΑΣΙΗ
- Αρ. 96 «ΕΥΛΟΒΟΥΡΝΑ ΜΕΓΑΛΗ»
ΔΩΡΕΑ ΑΝΤΡΟΥΛΑΣ ΠΥΡΙΛΛΗ -
ΚΟΤΖΙΑΠΑΣΙΗ

- Αρ. 97 «ΕΥΛΟΒΟΥΡΝΑ ΜΕΤΡΙΑ» ΔΩΡΕΑ ΑΝΤΡΟΥΛΑΣ ΠΥΡΙΛΛΗ ΚΟΤΖ.
- Αρ. 98 «ΣΑΝΙΚΙΑ» ΔΩΡΕΑ ΜΑΡΟΥΛΑΣ - ΕΥΟΥΛΑΣ Α. ΜΕΡΤΑΚΚΑ
- Αρ. 99 «ΓΟΥΠΠΟΣΑΝΙΔΟ» ΔΩΡΕΑ ΜΑΡΟΥΛΑΣ - ΕΥΟΥΛΑΣ Α. ΜΕΡΤΑΚΚΑ
99α «ΡΟΥΧΟ ΓΟΥΠΠΟΣΑΝΙΔΟΥ» ΔΩΡΕΑ ΜΑΡΟΥΛΑΣ - ΕΥΟΥΛΑΣ Α. ΜΕΡΤΑΚΚΑ
- Αρ. 100 «ΓΟΥΠΠΟΣΑΝΙΔΟ» ΔΩΡΕΑ ΧΡΥΣΟΥΛΑΣ ΚΑΛΟΓΗΡΟΥ
- Αρ. 101 «ΤΕΝΤΖΙΕΡΗ ΑΠΛΗ» «ΜΙΣΟΓΑΝΩΜΕΝΗ» ΔΩΡΕΑ ΑΝΤΡΟΥΛΑΣ - ΕΥΑΣ ΓΕΩΡΓΙΟΥ ΠΑΝΑΟΥΘΚΙΟΥ
- Αρ. 102 «ΤΕΝΤΖΙΕΡΗ ΑΠΛΗ» ΔΩΡΕΑ ΓΕΩΡΓΙΟΥ - ΣΑΦΕΙΡΟΥΣ ΠΟΓΙΑΤΖΙΗ
- Αρ. 103 «ΤΕΝΤΖΙΕΡΗ ΑΠΛΗ» ΜΙΚΡΗ «ΓΑΝΩΜΕΝΗ» ΔΩΡΕΑ ΑΝΤΡΟΥΛΑΣ Π. ΜΑΡΑΘΟΒΟΥΝΙΩΤΗ
- Αρ. 104 «ΤΕΝΤΖΙΕΡΗ ΑΠΛΗ» ΜΕΓΑΛΗ «ΓΑΝΩΜΕΝΗ» ΔΩΡΕΑ ΑΝΤΡΟΥΛΑΣ Π. ΜΑΡΑΘΟΒΟΥΝΙΩΤΗ
- Αρ. 105 «ΛΑΒΕΖΙΝ ΚΟΥΚΚΟΥΜΩΤΟ»-ΧΑΛΚΙΝΗ ΧΥΤΡΑ ΜΙΚΡΗ «ΓΑΝΩΜΕΝΗ» ΔΩΡΕΑ ΑΝΤΡΟΥΛΑΣ Π. ΜΑΡΑΘΟΒΟΥΝΙΩΤΗ
- Αρ. 106 «ΛΑΒΕΖΙΝ ΚΟΥΚΚΟΥΜΩΤΟ»-ΧΑΛΚΙΝΗ ΧΥΤΡΑ ΜΙΚΡΗ «ΓΑΝΩΜΕΝΗ» ΔΩΡΕΑ ΑΝΤΡΟΥΛΑΣ Π. ΜΑΡΑΘΟΒΟΥΝΙΩΤΗ
- Αρ. 107 «ΤΕΝΤΖΙΕΡΗ ΜΙΚΡΗ» «ΜΙΣΟΓΑΝΩΜΕΝΗ» ΔΩΡΕΑ ΠΟΠΗΣ - ΠΑΜΠΟΥ ΑΣΣΙΩΤΗ
- Αρ. 108 «ΤΕΝΤΖΙΕΡΗ ΜΕΓΑΛΗ» «ΓΑΝΩΜΕΝΗ» ΔΩΡΕΑ ΑΔΑΜΟΥ ΚΟΥΜΗ (ΒΑΚΛΑ)
- Αρ. 109 «ΤΑΜΠΟΥΤΣΙΑ» ΔΩΡΕΑ ΛΕΥΤΕΡΗ - ΧΡΙΣΤΙΝΟΥΣ ΕΓΓΛΕΖΟΥ
- Αρ. 110 «ΠΑΤΟΥΡΙ» ΜΙΚΡΟ ΔΩΡΕΑ ΛΕΥΤΕΡΗ - ΧΡΙΣΤΙΝΟΥΣ ΕΓΓΛΕΖΟΥ
- Αρ. 111 «ΤΑΤΣΙΑ» ΜΙΚΡΗ ΔΩΡΕΑ ΑΝΤΡΕΑ - ΔΕΣΠΩΣ ΒΑΡΝΑΒΙΔΗ

Αρ. 112	«ΤΑΤΣΙΑ» ΜΙΚΡΗ	ΔΩΡΕΑ ΓΕΩΡΓΙΟΥ - ΣΑΦΕΙΡΟΥΣ ΠΟΓΙΑΤΖΗ
Αρ. 113	«ΚΟΣΙΗΝΟ»	ΔΩΡΕΑ ΑΝΤΡΟΥΛΛΑΣ ΠΥΡΙΛΛΗ ΚΟΤΖΙΑΠΑΣΗ
Αρ. 114	«ΚΟΣΙΗΝΟ»	ΔΩΡΕΑ ΑΝΤΡΟΥΛΛΑΣ ΠΥΡΙΛΛΗ ΚΟΤΖΙΑΠΑΣΗ
Αρ. 115	«ΦΟΥΡΝΟΦΤΖΥΑΡΟΝ»	ΣΥΛΛΟΓΗ ΔΗΜΟΥ ΠΑΡΑΛΙΜΝΙΟΥ
Αρ. 116	«ΠΑΤΟΥΡΙ» ΧΟΝΤΡΟ	ΔΩΡΕΑ ΛΕΥΤΕΡΗ - ΧΡΙΣΤΙΝΟΥΣ ΕΓΓΛΕΖΟΥ
Αρ. 117	«ΑΡΒΑΛΙ»	ΔΩΡΕΑ ΛΕΥΤΕΡΗ - ΧΡΙΣΤΙΝΟΥΣ ΕΓΓΛΕΖΟΥ
Αρ. 118	«ΠΑΤΟΥΡΙ»	ΔΩΡΕΑ ΛΕΥΤΕΡΗ - ΧΡΙΣΤΙΝΟΥΣ ΕΓΓΛΕΖΟΥ
Αρ. 119	«ΦΟΥΡΝΟΦΤΖΥΑΡΟΝ»	ΔΩΡΕΑ ΛΕΥΤΕΡΗ - ΧΡΙΣΤΙΝΟΥΣ ΕΓΓΛΕΖΟΥ
Αρ. 120	«ΤΑΤΣΙΑ»	ΔΩΡΕΑ ΛΕΥΤΕΡΗ - ΧΡΙΣΤΙΝΟΥΣ ΕΓΓΛΕΖΟΥ
Αρ. 121	ΠΑΝΕΡΙ	ΔΩΡΕΑ ΛΕΥΤΕΡΗ - ΧΡΙΣΤΙΝΟΥΣ ΕΓΓΛΕΖΟΥ
121α	ΠΑΝΕΡΙ	ΔΩΡΕΑ ΛΕΥΤΕΡΗ - ΧΡΙΣΤΙΝΟΥΣ ΕΓΓΛΕΖΟΥ
121β	ΠΑΝΕΡΙ	ΔΩΡΕΑ ΛΕΥΤΕΡΗ - ΧΡΙΣΤΙΝΟΥΣ ΕΓΓΛΕΖΟΥ
121γ	ΠΑΝΕΡΙ	ΔΩΡΕΑ ΛΕΥΤΕΡΗ - ΧΡΙΣΤΙΝΟΥΣ ΕΓΓΛΕΖΟΥ
Αρ. 122	«ΛΑΜΙΝΤΖΙΑΝΑ»	ΣΥΛΛΟΓΗ ΔΗΜΟΥ ΠΑΡΑΛΙΜΝΙΟΥ
Αρ. 123	«ΛΑΜΙΝΤΖΙΑΝΑ»	ΣΥΛΛΟΓΗ ΔΗΜΟΥ ΠΑΡΑΛΙΜΝΙΟΥ
Αρ. 124	«ΛΑΜΙΝΤΖΙΑΝΑ»	ΔΩΡΕΑ ΔΗΜΗΤΡΗ Χ" ΖΑΧΑΡΙΑ (ΜΟΥΖΟΥΡΟΥ)
Αρ. 125	«ΛΑΜΙΝΤΖΙΑΝΑ»	ΔΩΡΕΑ ΔΗΜΗΤΡΗ Χ" ΖΑΧΑΡΙΑ (ΜΟΥΖΟΥΡΟΥ)
Αρ. 126	«ΔΙΠΕΤΣΑ» - ΣΑΚΟΥΛΑ ΑΛΕΥΡΙΟΥ	ΔΩΡΕΑ ΚΑΤΕΛΟΥΣ ΕΛΕΝΗΣ ΟΝΗΣΙΦΟΡΟΥ
Αρ. 127	«ΖΥΝ»	ΔΩΡΕΑ ΘΕΜΗ ΧΡΙΣΤΟΥ (ΛΕΥΚΑΡΙΤΗ)

- Αρ. 128 «ΛΑΜΙΝΤΖΙΑΝΑ» ΣΥΛΛΟΓΗ ΔΗΜΟΥ ΠΑΡΑΛΙΜΝΙΟΥ
- Αρ. 129 «ΛΑΜΙΝΤΖΙΑΝΑ» ΣΥΛΛΟΓΗ ΔΗΜΟΥ ΠΑΡΑΛΙΜΝΙΟΥ
- Αρ. 130 «ΚΟΥΡΕΛΛΟΣ ΓΥΑΛΙΝΟΣ»
ΣΥΛΛΟΓΗ ΔΗΜΟΥ ΠΑΡΑΛΙΜΝΙΟΥ
- Αρ. 131 «ΚΟΥΜΝΑ» ΔΩΡΕΑ ΝΕΛΙΑΣ ΠΑΠΑΔΗΜΗΤΡΙΟΥ - ΠΑΡΑΣΚΕΥΟΠΟΥΛΟΥ
- Αρ. 132 «ΚΟΥΜΝΑ» ΔΩΡΕΑ ΒΑΡΒΑΡΑΣ Κ. ΕΥΑΓΓΕΛΟΥ
- Αρ. 133 «ΓΑΛΕΥΤΗΡΙ» ΔΩΡΕΑ ΣΕΡΓΗ Κ. ΣΕΡΓΙΟΥ
- Αρ. 134 «ΒΑΤΤΟΥΑ» ΔΩΡΕΑ ΣΕΡΓΗ Κ. ΣΕΡΓΙΟΥ
- Αρ. 135 «ΚΟΥΡΥΠΟΥΑ» ΔΩΡΕΑ ΣΕΡΓΗ Κ. ΣΕΡΓΙΟΥ
- Αρ. 136 «ΒΑΤΤΟΥΑ» ΣΥΛΛΟΓΗ ΔΗΜΟΥ ΠΑΡΑΛΙΜΝΙΟΥ
- Αρ. 137 «ΚΑΛΑΘΟΥΡΙ» ΔΩΡΕΑ ΔΕΣΠΟΙΝΑΣ ΗΛΙΑ ΦΛΟΚΚΑ
- Αρ. 138 «ΚΑΜΜΟΥΡΑ» ΔΩΡΕΑ ΣΕΡΓΗ Κ. ΣΕΡΓΙΟΥ
- Αρ. 139 «ΚΑΛΑΘΟΥΡΙΑ» ΔΩΡΕΑ ΘΕΟΔΟΣΙΑΣ ΠΕΝΤΑΥΚΑ (ΚΙΤΤΟΥ)
- Αρ. 140 ΚΑΛΑΘΙ ΜΕ «ΠΟΚΑΛΑΜΗ»
ΔΩΡΕΑ ΝΙΚΟΛΑ - ΑΝΤΡΙΑΝΗΣ ΚΑΞΙΣΙΗ

ΧΩΡΟΣ 5

- Αρ. 141 «ΜΕΡΡΕΧΑ ΓΥΑΛΙΝΗ» - ΜΥΡΟΔΟΧΕΙΟ
ΣΥΛΛΟΓΗ Μ. Ν. ΑΓ. ΓΕΩΡΓΙΟΥ - ΑΓ. ΑΝΝΑΣ
- Αρ. 142 «ΜΕΡΡΕΧΑ ΓΥΑΛΙΝΗ» - ΜΥΡΟΔΟΧΕΙΟ
ΣΥΛΛΟΓΗ Μ. Ν. ΑΓ. ΓΕΩΡΓΙΟΥ - ΑΓ. ΑΝΝΑΣ
- Αρ. 143 «ΜΕΡΡΕΧΑ ΜΕΤΑΛΛΙΚΗ»
ΣΥΛΛΟΓΗ Μ. Ν. ΑΓ. ΓΕΩΡΓΙΟΥ - ΑΓ. ΑΝΝΑΣ

- Αρ. 144 «ΜΕΡΡΕΧΑ ΜΕΤΑΛΛΙΚΗ»
ΣΥΛΛΟΓΗ Μ. Ν. ΑΓ. ΓΕΩΡΓΙΟΥ - ΑΓ. ΑΝΝΑΣ
- Αρ. 145 «ΜΕΡΡΕΧΑ ΜΠΡΟΥΝΤΤΖΙΝΗ ΨΗΛΗ»
ΔΩΡΕΑ ΑΝΤΡΕΑ-ΔΕΣΠΩΣ ΒΑΡΝΑΒΙΔΗ
- Αρ. 146 «ΜΕΡΡΕΧΑ ΜΠΡΟΥΝΤΤΖΙΝΗ ΚΟΝΤΗ»
ΔΩΡΕΑ ΑΝΤΡΕΑ-ΔΕΣΠΩΣ ΒΑΡΝΑΒΙΔΗ
(ΤΑΡΤΑΚΑΛΑΡ)
- Αρ. 147 «ΑΒΚΟΘΗΚΕΣ» ΔΩΡΕΑ ΕΙΡΗΝΗΣ ΧΑΤΖΗΣΠΥΡΟΥ ΣΙΑΠΑΧΤΑ
- Αρ. 148 ΠΙΑΤΟ ΖΩΓΡΑΦΙΣΤΟ ΣΥΛΛΟΓΗ Μ. Ν. ΑΓ. ΓΕΩΡΓΙΟΥ - ΑΓ. ΑΝΝΑΣ
- Αρ. 149 ΠΙΑΤΟ ΖΩΓΡΑΦΙΣΤΟ ΣΥΛΛΟΓΗ Μ. Ν. ΑΓ. ΓΕΩΡΓΙΟΥ - ΑΓ. ΑΝΝΑΣ
- Αρ. 150 ΠΗΛΙΝΗ «ΒΟΥΑΡΑ ΑΛΕΙΦΤΗ»
ΔΩΡΕΑ ΜΑΡΙΟΥ ΠΕΤΡΟΥ
- Αρ. 151 «ΤΥΠΑΡΙ» ΣΥΛΛΟΓΗ Μ. Ν. ΑΓ. ΓΕΩΡΓΙΟΥ - ΑΓ. ΑΝΝΑΣ
- Αρ. 152 «ΤΥΠΑΡΙ» ΣΥΛΛΟΓΗ Μ. Ν. ΑΓ. ΓΕΩΡΓΙΟΥ - ΑΓ. ΑΝΝΑΣ
- Αρ. 153 «ΤΥΠΑΡΙ» ΣΥΛΛΟΓΗ Μ. Ν. ΑΓ. ΓΕΩΡΓΙΟΥ - ΑΓ. ΑΝΝΑΣ
- Αρ. 154 «ΤΥΠΑΡΙ» ΣΥΛΛΟΓΗ Μ. Ν. ΑΓ. ΓΕΩΡΓΙΟΥ - ΑΓ. ΑΝΝΑΣ
- Αρ. 155 «ΤΥΠΑΡΙ» ΣΥΛΛΟΓΗ Μ. Ν. ΑΓ. ΓΕΩΡΓΙΟΥ - ΑΓ. ΑΝΝΑΣ
- Αρ. 156 «ΒΑΖΟΣ ΠΗΛΙΝΟΣ ΑΛΕΙΦΤΟΣ»
ΣΥΛΛΟΓΗ Μ. Ν. ΑΓ. ΓΕΩΡΓΙΟΥ - ΑΓ. ΑΝΝΑΣ
- Αρ. 157 «ΒΟΥΑΡΑ - ΒΑΖΟΣ ΑΛΕΙΦΤΑ»
ΣΥΛΛΟΓΗ Μ. Ν. ΑΓ. ΓΕΩΡΓΙΟΥ - ΑΓ. ΑΝΝΑΣ
- Αρ. 158 «ΚΟΥΠΠΑ» ΖΩΓΡΑΦΙΣΤΗ
ΣΥΛΛΟΓΗ Μ. Ν. ΑΓ. ΓΕΩΡΓΙΟΥ - ΑΓ. ΑΝΝΑΣ

- Αρ. 159 ΥΦΑΝΤΟ ΚΕΝΤΗΤΟ ΣΥΛΛΟΓΗ Μ. Ν. ΑΓ. ΓΕΩΡΓΙΟΥ - ΑΓ. ΑΝΝΑΣ
- 159α ΥΦΑΝΤΟ ΚΕΝΤΗΤΟ ΣΥΛΛΟΓΗ Μ. Ν. ΑΓ. ΓΕΩΡΓΙΟΥ - ΑΓ. ΑΝΝΑΣ
- 159β ΥΦΑΝΤΟ ΚΕΝΤΗΤΟ ΔΩΡΕΑ ΧΡΥΣΟΥΛΛΑΣ ΚΑΛΟΓΗΡΟΥ
- 159γ ΥΦΑΝΤΟ ΚΕΝΤΗΤΟ ΣΥΛΛΟΓΗ Μ. Ν. ΑΓ. ΓΕΩΡΓΙΟΥ - ΑΓ. ΑΝΝΑΣ
- Αρ. 160 «ΒΑΖΟΣ» ΝΕΡΟΥ ΣΥΛΛΟΓΗ ΔΗΜΟΥ ΠΑΡΑΛΙΜΝΙΟΥ
- Αρ. 161 «ΚΑΝΤΗΛΕΣ» ΝΕΡΟΥ ΣΥΛΛΟΓΗ ΔΗΜΟΥ ΠΑΡΑΛΙΜΝΙΟΥ
- Αρ. 162 «ΚΑΝΤΗΛΕΣ» ΝΕΡΟΥ ΣΥΛΛΟΓΗ ΔΗΜΟΥ ΠΑΡΑΛΙΜΝΙΟΥ
- Αρ. 163 ΠΟΤΗΡΙΑ ΜΕ ΑΥΤΙ ΣΥΛΛΟΓΗ Μ. Ν. ΑΓ. ΓΕΩΡΓΙΟΥ - ΑΓ. ΑΝΝΑΣ
- Αρ. 164 «ΒΑΖΟΣ» ΝΕΡΟΥ ΔΩΡΕΑ ΕΙΡΗΝΗΣ ΧΑΤΖΗΣΠΥΡΟΥ ΣΙΑΠΑΧΤΑ
- Αρ. 165 «ΚΑΝΤΗΛΕΣ» ΝΕΡΟΥ ΔΩΡΕΑ ΕΙΡΗΝΗΣ ΧΑΤΖΗΣΠΥΡΟΥ ΣΙΑΠΑΧΤΑ
- Αρ. 166 «ΠΟΤΗΡΟΥΚΙΑ ΦΥΣΙΤΑ» ΔΩΡΕΑ ΣΕΡΓΗ Κ. ΣΕΡΓΙΟΥ
- Αρ. 167 «ΠΟΤΗΡΟΥΚΙΑ» ΚΟΝΙΑΚ
ΣΥΛΛΟΓΗ ΔΗΜΟΥ ΠΑΡΑΛΙΜΝΙΟΥ,
ΔΩΡΕΑ ΠΕΤΡΟΥ ΤΣΟΥΚΚΑ ΤΖΙΕΛΛΑ,
ΣΕΡΓΗ Κ. ΣΕΡΓΙΟΥ
- Αρ. 168 «ΠΟΤΗΡΟΥΚΙΑ» ΜΕ ΠΟΔΑΡΑΚΙ
ΣΥΛΛΟΓΗ Μ. Ν. ΑΓ. ΓΕΩΡΓΙΟΥ
- Αρ. 169 ΠΙΑΤΑΚΙΑ ΓΛΥΚΟΥ
ΣΥΛΛΟΓΗ ΔΗΜΟΥ ΠΑΡΑΛΙΜΝΙΟΥ
- Αρ. 170 «ΣΑΛΙΕΡΑ» ΣΥΛΛΟΓΗ Μ. Ν. ΑΓ. ΓΕΩΡΓΙΟΥ - ΑΓ. ΑΝΝΑΣ
- Αρ. 171 ΠΙΑΤΑΚΙΑ ΦΡΟΥΤΟΥ ΣΥΛΛΟΓΗ Μ. Ν. ΑΓ. ΓΕΩΡΓΙΟΥ - ΑΓ. ΑΝΝΑΣ
- Αρ. 172 ΖΑΧΑΡΟΘΗΚΗ ΣΥΛΛΟΓΗ Μ. Ν. ΑΓ. ΓΕΩΡΓΙΟΥ - ΑΓ. ΑΝΝΑΣ
- Αρ. 173 ΚΟΥΦΕΤΤΟΘΗΚΗ ΣΥΛΛΟΓΗ Μ. Ν. ΑΓ. ΓΕΩΡΓΙΟΥ - ΑΓ. ΑΝΝΑΣ

Αρ. 174	ΔΙΣΚΟΣ ΖΩΓΡΑΦΙΣΤΟΣ	ΣΥΛΛΟΓΗ Μ. Ν. ΑΓ. ΓΕΩΡΓΙΟΥ - ΑΓ. ΑΝΝΑΣ
Αρ. 175	ΥΦΑΝΤΟ ΚΕΝΤΗΤΟ	ΣΥΛΛΟΓΗ Μ. Ν. ΑΓ. ΓΕΩΡΓΙΟΥ - ΑΓ. ΑΝΝΑΣ
175α	ΥΦΑΝΤΟ ΚΕΝΤΗΤΟ	ΔΩΡΕΑ ΣΟΛΩΜΟΥ - ΜΑΡΙΑΣ ΕΓΓΛΕΖΟΥ
175β	ΥΦΑΝΤΟ ΚΕΝΤΗΤΟ	ΔΩΡΕΑ ΚΟΜΠΟΥΣ ΤΤΑΚΚΑ
175γ	ΥΦΑΝΤΟ ΚΕΝΤΗΤΟ	ΔΩΡΕΑ ΧΡΥΣΟΥΛΑΣ ΚΑΛΟΓΗΡΟΥ
Αρ. 176	ΡΟΛΟΪ	ΔΩΡΕΑ ΜΑΡΙΟΥ ΠΕΤΡΟΥ
Αρ. 177	ΛΑΜΠΙΟΥΑ	ΔΩΡΕΑ ΕΙΡΗΝΗΣ ΧΑΤΖΗΣΠΥΡΟΥ ΣΙΑΠΑΧΤΑ
Αρ. 178	ΒΑΖΟ	ΣΥΛΛΟΓΗ Μ. Ν. ΑΓ. ΓΕΩΡΓΙΟΥ - ΑΓ. ΑΝΝΑΣ
Αρ. 179	ΚΑΘΡΕΦΤΗΣ - ΚΟΣΜΗΜΑΤΟΘΗΚΗ	ΣΥΛΛΟΓΗ Μ. Ν. ΑΓ. ΓΕΩΡΓΙΟΥ - ΑΓ. ΑΝΝΑΣ
179α	ΣΚΟΥΛΑΡΙΚΙΑ	ΔΩΡΕΑ ΓΕΩΡΓΙΟΥ - ΣΑΦΕΙΡΟΥΣ ΠΟΓΙΑΤΖΙΗ
Αρ. 180	«ΚΑΡΒΟΥΝΟΣΙΔΕΡΟ»	ΔΩΡΕΑ ΑΡΙΣΤΗΣ ΝΑΘΑΝΑΗ
Αρ. 181	«ΣΙΔΕΡΟ ΦΩΤΙΑΣ»	ΔΩΡΕΑ ΑΝΤΡΕΑ-ΔΕΣΠΩΣ ΒΑΡΝΑΒΙΔΗ (ΤΑΡΤΑΚΑΛΑΡ)
Αρ. 182	ΒΑΖΑ	ΣΥΛΛΟΓΗ Μ. Ν. ΑΓ. ΓΕΩΡΓΙΟΥ - ΑΓ. ΑΝΝΑΣ
182α	ΓΥΨΙΝΑ ΠΟΥΛΙΑ	ΣΥΛΛΟΓΗ Μ. Ν. ΑΓ. ΓΕΩΡΓΙΟΥ - ΑΓ. ΑΝΝΑΣ
Αρ. 183	«ΔΟΞΑΡΙΝ»	ΣΥΛΛΟΓΗ Μ. Ν. ΑΓ. ΓΕΩΡΓΙΟΥ - ΑΓ. ΑΝΝΑΣ
183α	«ΚΟΡΤΑ ΔΟΞΑΡΙΟΥ»	ΔΩΡΕΑ ΔΕΣΠΟΙΝΑΣ ΚΑΡΑΛΛΗ
Αρ. 184	«ΑΠΕΙΛΙΧΤΡΟΣ»	ΣΥΛΛΟΓΗ Μ. Ν. ΑΓ. ΓΕΩΡΓΙΟΥ - ΑΓ. ΑΝΝΑΣ
Αρ. 184α	«ΑΠΕΙΛΙΧΤΡΟΣ»	ΣΥΛΛΟΓΗ Μ. Ν. ΑΓ. ΓΕΩΡΓΙΟΥ - ΑΓ. ΑΝΝΑΣ
Αρ. 184β	«ΑΠΕΙΛΙΧΤΡΟΣ»	ΣΥΛΛΟΓΗ Μ. Ν. ΑΓ. ΓΕΩΡΓΙΟΥ - ΑΓ. ΑΝΝΑΣ
Αρ. 185	“ΧΤΕΝΙΑ”	ΣΥΛΛΟΓΗ Μ. Ν. ΑΓ. ΓΕΩΡΓΙΟΥ - ΑΓ. ΑΝΝΑΣ ΣΥΛΛΟΓΗ ΔΗΜΟΥ ΠΑΡΑΛΙΜΝΙΟΥ ΔΩΡΕΑ ΘΕΟΔΟΣΙΑΣ ΠΕΝΤΑΥΚΑ - ΚΙΤΤΟΥ ΔΩΡΕΑ ΧΡΥΣΗΣ ΚΟΥΜΗ ΧΑΤΖΗΣΠΥΡΟΥ

Αρ. 186	«ΑΔΡΑΧΤΙΑ»	ΣΥΛΛΟΓΗ Μ. Ν. ΑΓ. ΓΕΩΡΓΙΟΥ - ΑΓ. ΑΝΝΑΣ ΑΝΤΡΕΑ-ΔΕΣΠΩΣ ΒΑΡΝΑΒΙΔΗ (ΤΑΡΤΑΚΑΛΑΡ)
Αρ. 187	«ΜΑΚΟΥΤΖΙΑ» - ΣΑΪΤΤΕΣ	ΣΥΛΛΟΓΗ Μ. Ν. ΑΓ. ΓΕΩΡΓΙΟΥ - ΑΓ. ΑΝΝΑΣ
Αρ. 188	«ΚΑΝΝΟΡΟΑΝΝΟ»	ΣΥΛΛΟΓΗ Μ. Ν. ΑΓ. ΓΕΩΡΓΙΟΥ - ΑΓ. ΑΝΝΑΣ, ΘΕΟΔΟΣΙΑΣ ΠΕΝΤΑΥΚΑ (ΚΙΤΤΟΥ), ΧΡΥΣΗΣ ΚΟΥΜΗ ΧΑΤΖΗΣΠΥΡΟΥ
188α	«ΑΤΤΑΤΖΙΑΚΚΙΑ»	ΣΥΛΛΟΓΗ Μ. Ν. ΑΓ. ΓΕΩΡΓΙΟΥ - ΑΓ. ΑΝΝΑΣ, ΘΕΟΔΟΣΙΑΣ ΠΕΝΤΑΥΚΑ (ΚΙΤΤΟΥ), ΧΡΥΣΗΣ ΚΟΥΜΗ ΧΑΤΖΗΣΠΥΡΟΥ, ΔΗΜΗΤΡΗ ΧΑΤΖΗΖΑΧΑΡΙΑ ΜΟΥΖΟΥΡΟΥ, ΣΥΛΛΟΓΗ ΔΗΜΟΥ ΠΑΡΑΛΙΜΝΙΟΥ
Αρ. 189	«ΜΑΣΟΥΡΟΑΝΝΟ»	ΣΥΛΛΟΓΗ Μ. Ν. ΑΓ. ΓΕΩΡΓΙΟΥ - ΑΓ. ΑΝΝΑΣ, ΘΕΟΔΟΣΙΑΣ ΠΕΝΤΑΥΚΑ (ΚΙΤΤΟΥ), ΔΗΜΗΤΡΗ ΧΑΤΖΗΖΑΧΑΡΙΑ (ΜΟΥΖΟΥΡΟΥ)
Αρ. 190	ΠΛΕΞΟΥΔΑ ΜΕΤΑΞΙΟΥ	ΔΩΡΕΑ ΔΕΣΠΟΙΝΑΣ ΗΛΙΑ ΦΛΟΚΚΑ ΕΙΣ ΜΝΗΜΗ ΗΛΙΑ ΦΛΟΚΚΑ
Αρ. 191	“ΧΤΕΝΙΑ”	ΣΥΛΛΟΓΗ Μ. Ν. ΑΓ. ΓΕΩΡΓΙΟΥ - ΑΓ. ΑΝΝΑΣ ΣΥΛΛΟΓΗ ΔΗΜΟΥ ΠΑΡΑΛΙΜΝΙΟΥ ΔΩΡΕΑ ΘΕΟΔΟΣΙΑΣ ΠΕΝΤΑΥΚΑ - ΚΙΤΤΟΥ ΔΩΡΕΑ ΧΡΥΣΗΣ ΚΟΥΜΗ ΧΑΤΖΗΣΠΥΡΟΥ
Αρ. 192	«ΑΝΕΜΗ»	ΔΩΡΕΑ ΧΡΥΣΗΣ ΚΟΥΜΗ ΧΑΤΖΗΣΠΥΡΟΥ ΕΙΣ ΜΝΗΜΗ ΙΑΚΩΒΟΥ ΧΑΤΖΗΣΠΥΡΟΥ
Αρ. 193	«ΔΟΥΛΑΠΙΝ»	ΔΩΡΕΑ ΧΡΥΣΗΣ ΚΟΥΜΗ ΧΑΤΖΗΣΠΥΡΟΥ ΕΙΣ ΜΝΗΜΗ ΙΑΚΩΒΟΥ ΧΑΤΖΗΣΠΥΡΟΥ
Αρ. 194	«ΔΟΞΑΡΙΝ»	ΣΥΛΛΟΓΗ Μ. Ν. ΑΓ. ΓΕΩΡΓΙΟΥ - ΑΓ. ΑΝΝΑΣ
194α	«ΚΟΡΤΑ ΔΟΞΑΡΙΟΥ»	ΔΩΡΕΑ ΔΕΣΠΟΙΝΑΣ ΚΑΡΑΛΛΗ
Αρ. 195	ΚΟΥΡΤΙΝΑ	ΔΩΡΕΑ ΑΝΔΡΕΑ - ΔΕΣΠΩΣ ΒΑΡΝΑΒΙΔΗ - ΤΑΡΤΑΚΑΛΑΡ
195α	ΚΟΥΡΤΙΝΑ	ΔΩΡΕΑ ΑΝΔΡΕΑ - ΔΕΣΠΩΣ ΒΑΡΝΑΒΙΔΗ - (ΤΑΡΤΑΚΑΛΑΡ)

- Αρ. 196 «ΦΑΤΤΗ ΦΑΚΟΥΡΑ» ΣΥΛΛΟΓΗ Μ. Ν. ΑΓ. ΓΕΩΡΓΙΟΥ - ΑΓ. ΑΝΝΑΣ
 196α «ΦΑΤΤΗ ΦΑΚΟΥΡΑ» ΣΥΛΛΟΓΗ Μ. Ν. ΑΓ. ΓΕΩΡΓΙΟΥ - ΑΓ. ΑΝΝΑΣ
- Αρ. 197 ΚΟΥΡΤΙΝΑ ΔΩΡΕΑ ΑΝΔΡΕΑ - ΔΕΣΠΩΣ ΒΑΡΝΑΒΙΔΗ
 197α ΚΟΥΡΤΙΝΑ ΔΩΡΕΑ ΑΝΔΡΕΑ - ΔΕΣΠΩΣ ΒΑΡΝΑΒΙΔΗ
- Αρ. 198 ΤΣΑΝΤΑ ΚΕΝΤΗΤΗ ΔΩΡΕΑ ΑΝΔΡΕΑ - ΔΕΣΠΩΣ ΒΑΡΝΑΒΙΔΗ
- Αρ. 199 ΚΟΥΡΤΙΝΑ ΔΩΡΕΑ ΑΝΔΡΕΑ - ΔΕΣΠΩΣ ΒΑΡΝΑΒΙΔΗ -
 (ΤΑΡΤΑΚΑΛΑΡ)
- Αρ. 200 «ΜΠΕΡΤΑ» ΚΕΝΤΗΤΗ
- Αρ. 201 ΡΑΠΤΟΜΗΧΑΝΗ ΔΩΡΕΑ ΑΝΑΣΤΑΣΗ ΜΟΥΣΤΑΚΑ
 201α ΜΑΞΙΛΑΡΑΚΙ ΣΤΑΥΡΟΠΟΥΝΤΟ
 ΔΩΡΕΑ ΣΙΟΝΟΥΣ ΚΟΥΡΡΗ
- Αρ. 202 ΤΡΑΠΕΖΙ ΟΡΘΟΓΩΝΙΟ ΣΥΛΛΟΓΗ ΔΗΜΟΥ ΠΑΡΑΛΙΜΝΙΟΥ
- Αρ. 203 ΤΡΑΠΕΖΟΜΑΝΤΗΛΟ ΔΩΡΕΑ ΚΑΤΕΛΟΥΣ Α. ΜΑΡΤΙΑΝΗΣ
- Αρ. 204 ΠΕΤΣΕΤΑΚΙΑ – ΜΑΝΤΗΛΙΕΣ – ΚΕΝΤΗΜΑΤΑ
 ΔΩΡΕΑ
 ΣΤΕΦΑΝΟΥΛΑΣ ΖΕΜΠΑΣΙΗ: 2 ΜΑΝΤΗΛΙΕΣ ΥΦΑΝΤΕΣ, 1 ΣΚΟΥΒΕΡΟΥΙ
 ΚΑΤΕΛΟΥΣ Α. ΜΑΡΤΙΑΝΗΣ: 1 ΣΙΕΜΕ, 5 ΠΕΤΣΕΤΑΚΙΑ, 1 ΜΑΝΤΗΛΙΑ ΥΦΑΝΤΗ
 ΕΛΕΝΗΣ ΔΗΜΗΤΡΗ ΜΑΡΤΙΑΝΗΣ: 2 ΠΕΤΣΕΤΑΚΙΑ
 ΕΙΡΗΝΗΣ ΧΑΤΖΗΣΠΥΡΟΥ ΣΙΑΠΑΧΤΑ: 4 ΠΕΤΣΕΤΑΚΙΑ ΜΙΚΡΑ ΣΜΥΛΙΟΥ,
 2 ΠΕΤΣΕΤΑΚΙΑ ΜΕΓΑΛΑ ΣΜΥΛΙΟΥ, 2 ΠΕΤΣΕΤΑΚΙΑ ΚΕΝΤΗΤΑ, 3 ΠΕΤΣΕΤΑΚΙΑ
 ΣΤΡΟΓΓΥΛΑ ΣΜΥΛΙΟΥ, 1 ΜΑΝΤΗΛΙΑ ΜΕ ΠΙΠΙΛΛΑ
 ΚΟΜΠΟΥ ΤΑΚΚΑ: 1 ΚΟΥΡΤΙΝΑ ΤΟΥ ΣΜΥΛΙΟΥ
 ΑΝΤΡΙΑΝΟΥΣ ΕΙΟΥΡΟΥ: 3 ΠΕΤΣΕΤΑΚΙΑ ΣΤΑΥΡΟΠΟΥΝΤΟ, 1 ΠΕΤΣΕΤΑΚΙ, ΣΤΡΟΓΓΥΛΟ
 ΣΜΥΛΙΟΥ
 ΣΥΛΛΟΓΗ Μ.Ν.ΑΓ. ΓΕΩΡΓΙΟΥ – ΑΓ. ΑΝΝΑΣ
 ΔΕΣΠΟΙΝΑ ΗΛΙΑ ΦΛΟΚΚΑ: 4 ΣΙΕΜΜΕ ΚΕΝΤΗΤΑ
 ΣΙΟΝΟΥ ΚΟΥΡΡΗ: 2 ΠΕΤΣΕΤΑΚΙΑ ΣΜΥΛΙΟΥ
 ΧΡΙΣΤΙΝΟΥ ΠΑΡΝΕΡΟΥ: 2 ΠΕΤΣΕΤΑΚΙΑ ΣΜΥΛΙΟΥ

ΧΩΡΟΣ 6α-6β

ΧΩΡΟΙ ΥΓΕΙΝΗΣ

ΕΡΜΗΝΕΙΑ ΤΗΣ ΚΥΠΡΙΑΚΗΣ ΟΝΟΜΑΣΙΑΣ ΤΩΝ ΕΚΘΕΜΑΤΩΝ

αβκοθήκη η, η αυγοθήκη
αδράχι το, εργαλείο για το
γνέσιμο υφαντικής, η ρόκα
αλακάτιν το, το μαγγανοπήγαδο
αλειφτό το, το αλειμμένο με χρώμα
πήλινο δοχείο
άλετρο το, το άρωτρο
αμαξούι το, το αμαξάκι
αμπουστα η, δοχείο μέτρηση
σιτηρών
αναθήκα η, ο ακάρωνας, νάρθηξ
απειλιχτρος ο, εργαλείο της
υφαντικής για να τυλίγεται το νήμα
αρβάλι το, κόσκινο με μεγάλες
τρύπες
αρκαστήρι το, ο αργαλειός
αρκόν το, κόσκινο με αραιές τρύπες
αρμάρι το, το ερμάρι
αρμαρόλλα – αρμαρολλούα η,
έπιπλο για τη φύλαξη των τροφών
αττατζιάκκι το, ξύλινο εργαλείο για
γνέσιμο του βαμβακιού
βάζος ο, το βάζο
βάττα η, η στάμνα
βόρτος ο, ο ημίονος
βουάρα η, η κούπα
βουκέντρα η, η βέργα με κεντρί για
το κέντρισμα των βοδιών
βούρκα η, δερμάτινο σακκίδιο
βούφα η, ο αργαλειός
γάλεμα το, το άρμεγμα
γαλευτήρι το, πήλινο αγγείο για το
άρμεγμα των αιγοπροβάτων

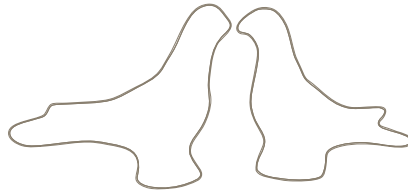
γανωμένο το, το χάλκινο σκεύος
περασμένο με καλάι (κασσίτερο)
για να μη σκουριάζει
γουπποσάνιδο το, η σανίδα με
βαθουλώματα για το ζυμάρι για να
πάρει το σχήμα του ψωμιού
γυαλί το, ο καθρέφτης
γυαλικά τα, τα καμωμένα από
γυαλί σκεύη
δικράνι το, το διχάλι, το μεταλλικό
γεωργικό εργαλείο με δύο αιχμές
διπέτσα η, το τσουβάλι φτιαγμένο
με δύο λουρίδες υφαντού
δίννο το, το αλέτρι με δύο υνιά
δίχωρο το, δωμάτιο με καμάρα στη
μέση
δοξάρι το, εργαλείο της υφαντικής
για το λιάνισμα του βαμβακιού
δουλάπι το, εργαλείο για το
τύλιγμα του νήματος στα μασούρια
ζευξιά η, κατασκευή που
προσαρμόζεται στο λαιμό του ζώου
για να τραβά άροτρο ή κάρο
ζιμπούνι το, το γελέκο
ζυν το, η ζυγαριά
ζυός ο, ο ζυγός, ξύλινη κατασκευή
που προσαρμόζεται στο λαιμό των
βοδιών για να τραβούν άροτρο ή
άμαξα
θερνάτζιν το, το ξύλινο γεωργικό
εργαλείο με τρεις αιχμές, τρικράνι
ιλάρι το, ο ξύλινος γύρος του
κόσκινου

καλά το, ο κασσίτερος
καμμούρα η, είδος καλαθιού του
ψαρά
καμπανέλι το, μπρούντζινο
κουδούνι
καντάρι – κανταρούι, το ζύγι, είδος
ζυγαριάς
καννουρόαννο το, εξάρτημα του
δουλαπιού
κάρρο το, δίτροχο βαρύ αμάξι
συρόμενο από ένα ζώο (βόρτο)
κόρτα η, χορδή
κορύπα η, αγγείο για το νερό
κορυποστάς ο, η κατασκευή πάνω
στην οποία τοποθετούνται οι
κορύπες
κορυπούα η, το μικρό σταμνί
κόσιηνο το, το κόσκινο
κούζα η, η στάμνα
κουκκουμωτή η, είδος χύτρας με
ημισφαιρική βάση
κουλιαστήρι το, το σουρωτήρι
κούμνα η, αγγείο πήλινο, σαν μικρό
πιθάρι
κούππα η, η κούπα
κουρελλός ο, πήλινο ή γυάλινο
αγγείο για τη φύλαξη τροφών
λαβέζιν το, χάλκινη χύτρα
λαμιντζιάνα η, η μεγάλη φιάλη
λαοκούζιν το, σταμνί για λάδι
λιάστρα η, σανίδι για το τύλιγμα
του νήματος
μακούτζι το, η σαΐττα, εργαλείο
υφαντικής

μαντηλιά η, η πετσέτα
μαουλούτζι το, τα μαξιλάρι
μασούρι το, λεπτό κομμάτι
καλαμιού για το τύλιγμα του
νήματος
μασουρόαννο το, εξάρτημα του
δουλαπιού
μασουρόταβλα ή λιάστρα η, σανίδι
για το τύλιγμα των μασουριών
μερρέχα η, το μυροδοχείο
ξυλόβουρνα η, η ξύλινη γούρνα
ξυλόφτυαρο το, το γεωργικό
ξύλινο φτυάρι
ξύστρο το, το εργαλείο για το
ξύσιμο, καθάρισμα των υνιών του
αρότρου
ουρανός ο, η κουνουπιέρα στο
κρεβάτι
πανέρι το, το πανέρι
πατούρι το, κόσκινο με πολύ μικρές
τρύπες
πετσετάκι το, είδος μικρής
κεντητής πετσέτας
πιλάντζα η, είδος μεταλλικής
ζυγαριάς
πιπίλλα η, λεπτή δαντέλα
ποήνα η, η μπότα
ποκαλάμη η, το στέλεχος των
σιτηρών
πορκερούι το, το κουρτινάκι
προσιαστή η (βράκα), η βράκα με
πτυχές
πύραυνο το, συσκευή μαγειρέματος

ρούχο γουποσάνιδου το,
στενόμακρο ύφασμα που
τοποθετούν πάνω στο γουποσάνιδο
για να βάλουν το άψητο ψωμί
σαλιέρα η, η αλατιέρα
σανιδκιά η, η σανίδα για το
άνοιγμα φύλλων ζυμαριού
σάτζι το, μεταλλικός δίσκος για το
ψήσιμο πιττών
σγάφτω, σκάβω
σεντούκι το, το μπαούλο
σιεμές ο, είδος κεντήματος
σιερόμυλος ο, ο χερόμυλος
σίκλα η, ο κουβάς
σινί το, το ταψί
σκαμνί αναδρίκας το, το σκαμνί
φτιαγμένο με αναθρίκα, νάρθηκα
σκλουβέριν το, η κουνουπιέρα
σμιλί το, εργαλείο για το κέντημα
σουβάντζα η, το ράφι
σούσα η, η κούνια
σταυρόπουντος ο, είδος
κεντήματος
τάβλα η, το κρεβάτι
τατσιά η, ψιλό κόσκινο, κρησέρα

τέντζιερη η, η κατσαρόλα
τέρτσελλος ο, το κρικέλλι
τζισβές ο, το μπρίκι
τζυπόιν το, η βέργα με αγκυλωτό
σίδερο για να πιάνουν τα
αιγοπρόβατα από το πόδι
τιανούι το, μικρό τηγάνι
τομάρι το, δέρμα ζώου
τορναρέττο το, η στενή κουρτίνα
του πετεινού (πιάτα), μάρκα
πιάτων με τη σφραγίδα πετεινού
τρατάρω, κερνώ
τσαέρα η, η καρέκλα
τσακκάρι το, τσίγγινο κουδούνι
τσούκκα, πύλινο αγγείο, τσουκκάλι
τυπάρι το, η βούλλα με την οποία
βουλλώνουν τα πρόσφορα
φασούλα η, το δρεπάνι
φαττόν το, ύφασμα υφαντό
φουρνόφτυαρον το, το φτυάρι του
φούρνου
χάλκωμα το, χάλκινο σκεύος
χαρτζίν το, το καζάνι
χτιν το, το γουδί



ΔΩΡΗΤΕΣ ΚΑΤΑ ΣΕΙΡΑ ΔΩΡΕΑΣ ΤΩΝ ΕΚΘΕΜΑΤΩΝ ΠΑΡΑΔΟΣΙΑΚΟΥ ΣΠΙΤΙΟΥ ΔΗΜΟΥ ΠΑΡΑΛΙΜΝΙΟΥ

ΣΕΡΓΗΣ Κ. ΣΕΡΓΙΟΥ, *εις μνήμη του παππού του Σέρκου*
ΑΝΤΡΟΥΛΑ ΠΥΡΙΛΛΗ ΚΟΤΖΙΑΠΑΣΙΗ, ΔΗΜΗΤΡΗΣ – ΦΩΤΟΥ ΠΥΡΙΛΛΗ
ΔΗΜΗΤΡΗΣ Χ΄ΖΑΧΑΡΙΑ (ΜΟΥΖΟΥΡΟΣ), ΑΝΔΡΕΑΣ ΜΑΝΩΛΗ
ΑΝΤΡΟΥΛΑ – ΕΥΑ ΚΑΣΙΟΥΡΗ, ΓΕΩΡΓΙΟΣ ΠΑΝΑΟΥΘΚΙΟΥ
ΠΟΠΗ – ΠΑΜΠΙΟΣ ΑΣΣΙΩΤΗ, ΤΑΚΗΣ – ΧΑΡΑ ΤΡΙΣΟΚΚΑ
ΧΡΥΣΟΥΛΑ ΚΑΛΟΓΗΡΟΥ, ΧΡΙΣΤΟΔΟΥΛΟΣ ΚΑΛΟΓΗΡΟΥ
ΑΝΤΡΕΑΣ – ΔΕΣΠΩ ΒΑΡΝΑΒΙΔΗ (ΤΑΡΤΑΚΑΛΑΡ)
ΜΑΡΟΥΛΑ ΛΕΥΤΕΡΑ ΜΕΡΤΑΚΚΑ, *εις μνήμη Λευτερά – Ευούλας*
ΑΝΤΩΝΑΚΗΣ Κ. ΑΡΤΥΜΑΤΑ
ΔΗΜΗΤΡΗΣ Α. ΜΟΥΣΙΗ *εις μνήμη ΑΝΤΩΝΗ ΜΟΥΣΙΗ*
ΚΑΤΕΛΟΥ ΟΝΗΣΙΦΟΡΟΥ (Α. ΜΑΡΤΙΑΝΗΣ), *εις μνήμη Ονησιφορου*
ΣΥΛΛΟΓΗ ΜΗΤΡΟΠΟΛΙΤΙΚΟΥ ΝΑΟΥ ΑΓ. ΓΕΩΡΓΙΟΥ – ΑΓΙΑΣ ΑΝΝΑΣ
ΧΡΥΣΗ ΚΟΥΜΗ ΧΑΤΖΗΣΠΥΡΟΥ *εις μνήμη Ιάκωβου Χατζησπύρου*
ΜΑΡΙΟΣ ΠΕΤΡΟΥ, ΑΝΤΡΟΥΛΑ – ΑΘΗΝΑ ΜΑΡΑΘΟΒΟΥΝΙΩΤΗ
ΚΩΣΤΑΝΤΗΣ Σ. ΜΑΝΤΖΙΑΚΚΟΣ *εις μνήμη Σολωμού – Μαρίας Εγγλέζου*
ΒΑΡΒΑΡΑ Κ. ΕΥΑΓΓΕΛΟΥ
ΓΕΩΡΓΙΟΣ (ΤΖΙΟΡΤΖΗΣ) ΠΕΤΡΟΥ
ΓΕΩΡΓΙΟΣ – ΔΕΣΠΟΙΝΑ ΠΥΛΙΩΤΗ (ΖΑΜΟΡΑ)
ΓΕΩΡΓΙΟΣ Μ. ΦΙΣΤΟΥΚΑ, ΕΙΡΗΝΗ ΜΙΧΑΗΛ ΦΙΣΤΟΥΚΑ
ΓΕΩΡΓΙΟΣ ΚΚΕΛΗ
ΘΕΟΔΟΣΙΑ ΠΕΝΤΑΥΚΑ (ΚΙΤΤΟΥ)
ΓΕΩΡΓΙΟΣ Α. ΠΙΤΤΑΚΗ, *εις μνήμη Γιούλας Γ. Πιττάκη*
ΓΕΩΡΓΙΟΣ – ΚΩΣΤΑΚΗΣ Λ. ΕΓΓΛΕΖΟΥ, ΛΕΥΤΕΡΗΣ – ΧΡΙΣΤΙΝΟΥ ΕΓΓΛΕΖΟΥ
ΦΛΟΥΡΕΝΤΖΟΥ – ΜΥΡΟΦΟΡΑ Α. ΑΡΙΣΤΟΤΕΛΗ
ΑΔΑΜΟΣ – ΚΑΤΕΛΟΥ ΚΟΥΜΗ (ΒΑΚΛΑ)
ΣΠΑΡΤΙΑΤΗΣ ΝΙΚΟΛΕΤΤΟΣ
ΝΙΤΣΑ ΧΑΜΠΗ ΠΟΓΙΑΤΖΙΗ
ΕΙΡΗΝΗ ΧΑΤΖΗΣΠΥΡΟΥ ΣΙΑΠΑΧΤΑ
ΓΕΩΡΓΙΟΣ Α. ΜΟΥΣΙΗ *εις μνήμη Αντώνη Μούση*

ΝΙΚΟΛΑΣ – ΑΝΤΡΙΑΝΗ ΚΑΞΙΣΙΗ
ΜΑΡΩ Σ. ΖΙΝΤΗΛΗ, ΑΡΙΣΤΗ ΝΑΘΑΝΑΗΛ
ΔΗΜΗΤΡΗΣ – ΦΛΟΥΡΕΝΤΖΟΥ ΣΑΦΕΙΡΟΥΣ
ΓΕΩΡΓΙΟΣ ΧΡΙΣΤΟΦΟΡΟΥ (ΑΜΕΡΙΚΑΝΟΣ)
ΓΕΩΡΓΙΟΣ – ΣΑΦΕΙΡΟΥ ΠΟΓΙΑΤΖΙΗ
ΘΕΜΗΣ ΧΡΙΣΤΟΥ (ΛΕΥΚΑΡΙΤΗΣ)
ΑΝΑΣΤΑΣΗΣ ΜΟΥΣΤΑΚΑΣ
ΔΗΜΗΤΡΗΣ ΖΗΝΙΧΑ ΣΤΕΦΑΝΗ
ΣΤΕΦΑΝΟΥΛΑ ΖΕΜΠΑΣΙΗ
ΚΑΤΕΛΟΥ Α. ΜΑΡΤΙΑΝΗΣ
ΕΛΕΝΗ ΔΗΜΗΤΡΗ ΜΑΡΤΙΑΝΗΣ
ΠΕΤΡΟΥ ΤΣΟΥΚΚΑ (ΤΖΙΕΛΛΑ)
ΚΟΜΠΟΥ ΤΑΚΚΑ
ΑΝΤΡΙΑΝΟΥ ΞΙΟΥΡΟΥ
ΔΕΣΠΩ ΞΙΟΥΡΟΥ ΜΑΚΡΙΔΗ
ΜΑΡΙΑ ΣΠΑΝΑΧΗ
ΝΕΛΙΑ ΠΑΠΑΔΗΜΗΤΡΙΟΥ ΠΑΡΑΣΚΕΥΟΠΟΥΛΟΥ
ΣΤΑΥΡΟΣ ΠΑΠΑΔΗΜΗΤΡΙΟΥ
ΤΑΣΟΣ ΠΑΠΑΔΗΜΗΤΡΙΟΥ
ΕΛΕΝΗ ΙΣΑΑΚ ΚΟΥΜΗ
ΔΕΣΠΟΙΝΑ ΗΛΙΑ ΦΛΟΚΚΑ *εις μνήμη* Ηλία Φλοκκά
ΓΙΑΝΝΗΣ ΜΑΥΡΟΥΔΗ ΚΟΥΤΣΙΟΥ
ΓΕΩΡΙΟΣ – ΜΑΡΙΑ ΝΙΚΟΛΑΪΔΗ *εις μνήμη* Δημήτρη Νικολαΐδη
ΣΥΜΕΩΝ ΤΤΑΚΚΑΣ (ΠΕΝΤΑΥΚΑ)
ΔΕΣΠΟΙΝΑ ΚΑΡΑΛΛΗ
ΕΛΕΝΗ ΤΣΙΛΛΑΡΑ
ΣΙΟΝΟΥ ΚΟΥΡΡΗ
ΧΡΙΣΤΙΝΟΥ ΠΑΡΝΕΡΟΥ
ΧΡΙΣΤΙΝΑ ΠΑΝΑΓΙΩΤΟΥ ΚΟΥΤΣΙΟΥ
ΓΕΩΡΓΙΟΣ – ΚΑΤΕΡΙΝΑ ΤΣΙΣΣΙΟΥ

ΣΗΜΕΙΩΣΕΙΣ:



ΣΗΜΕΙΩΣΕΙΣ:

